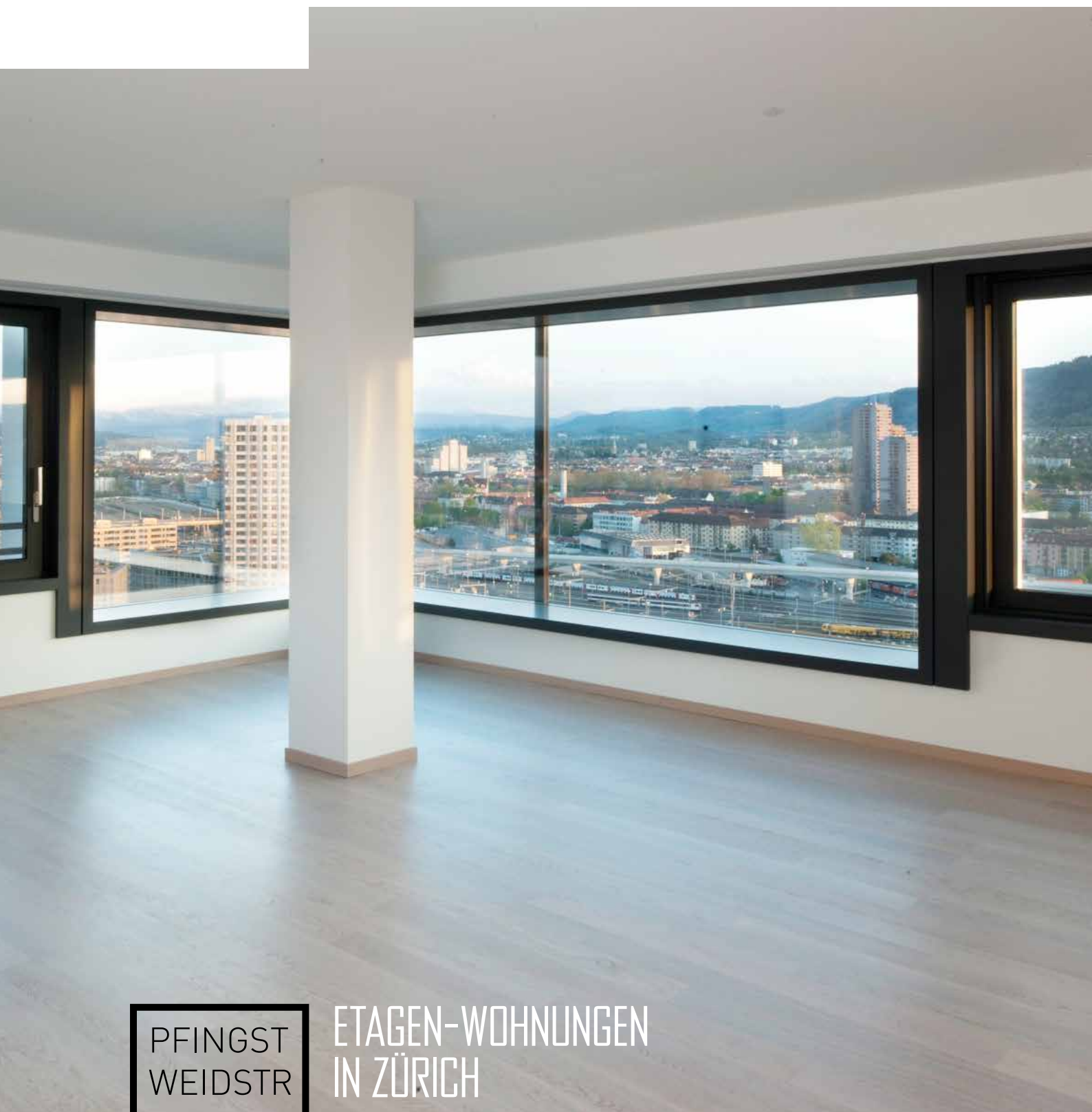


HARD
TURM
PARK



PFINGST
WEIDSTR

NR.98

ETAGEN-WOHNUNGEN
IN ZÜRICH



PFINGST
WEIDSTR

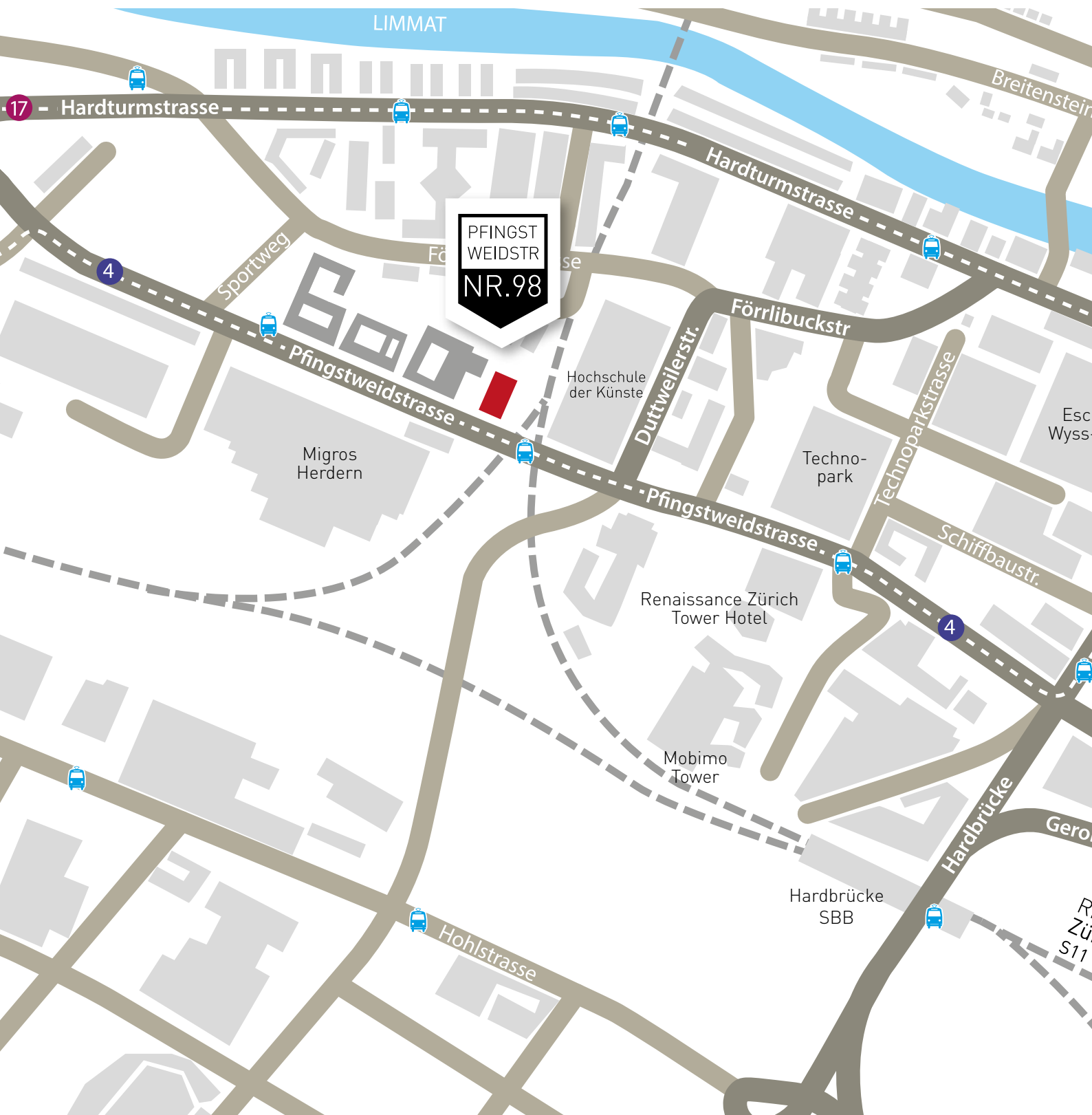
NR.98



INHALT & AUFBAU

Lageplan	S.04
Umgebung	S.06
Untergeschoss	S.08
Etagenplan	S.10
<hr/>	
A16.400	S. 14
Grundriss	S. 16
Ausbaubeschrieb und Materialisierung	S. 20
<hr/>	
C19.400	S. 22
Grundriss	S. 24
Ausbaubeschrieb und Materialisierung	S. 28
<hr/>	
A20.400	S. 30
Grundriss	S. 32
Ausbaubeschrieb und Materialisierung	S. 36
<hr/>	
C22.300	S. 38
Grundriss	S. 40
Ausbaubeschrieb und Materialisierung	S. 44
<hr/>	
Kontakt	S. 46

LAGEPLAN



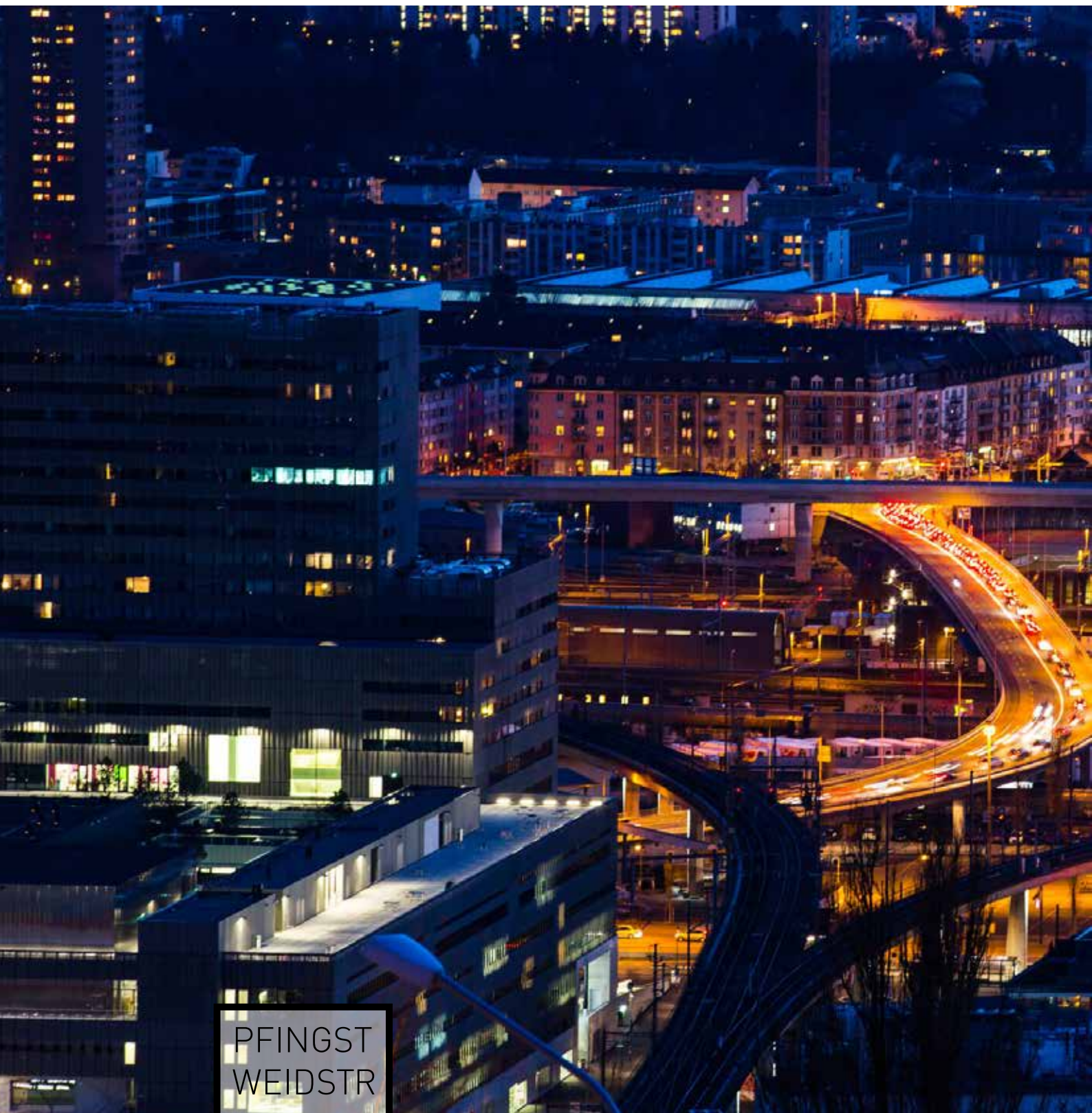


LEBEN UND WOHNEN IN 80 M HÖHE ÜBER ZÜRI-WEST IM HOCHHAUS AM HARD TURM PARK.

Zürich-West ist im Aufbruch! Das ehemalige Industriequartier zwischen Escher-Wyss-Platz und dem Hardturm-Areal verändert sich rasant. Kein anderes Gebiet in Zürich macht eine solch spannende Entwicklungsphase durch. Bedacht und mit dem nötigen Respekt gegenüber seiner industriellen Historie wird dieser Stadtteil zu einer attraktiven, trendigen Wohngegend umgeformt.

Mit der Erschließung durch die zwei Haltestellen (Sportweg und Toni-Areal) des Trams Zürich-West (Linie 4) direkt am HARD TURM PARK, den bestens erreichbaren S-Bahnhöfen Hardbrücke und Altstetten sowie dem Autobahnanschluss in unmittelbarer Nähe, verfügt das Hochhaus am HARD TURM PARK über eine perfekte Anbindung an den öffentlichen wie auch privaten Verkehr.





PFINGST
WEIDSTR

NR.98









UMGEBUNG

Zürich-West ist ein beliebtes Quartier mit internationalem Flair. Im lebendigen Kreis 5 erwarten Sie zahlreiche Restaurants, Hotels und Shoppingzonen befinden sich im direkten Umfeld. Grüne Parks und die angrenzende Limmat locken in der Mittagspause zu einem Spaziergang und schicke Bars sowie kulturelle Veranstaltungen lassen auch nach Feierabend keine Wünsche offen – genau das Richtige für alle, die Zürich von der aussergewöhnlichen Seite erleben möchten. Mit der Erschliessung durch zwei Haltestellen des Trams Zürich-West (Linie 4) direkt am Hard Turm Park, den bestens erreichbaren S-Bahnhöfen Hardbrücke und Altstetten sowie dem Autobahnanschluss in unmittelbarer Nähe, verfügt das Hochhaus HARD TURM PARK über eine perfekte Anbindung an den öffentlichen wie auch privaten Verkehr.





 Parkplätze	 Velo-/Schutzraum	 Trockenräume
 Eingangsbereich	 Notausgänge	 Motorradplätze

Beratung und Verkauf

MSW Immobilien AG
Stefan Stadler
Seewürfel 3
Seefeldstrasse 277
CH-8008 Zürich
Telefon +41 43 499 40 40
info@msw-immobilien.ch

Architektur

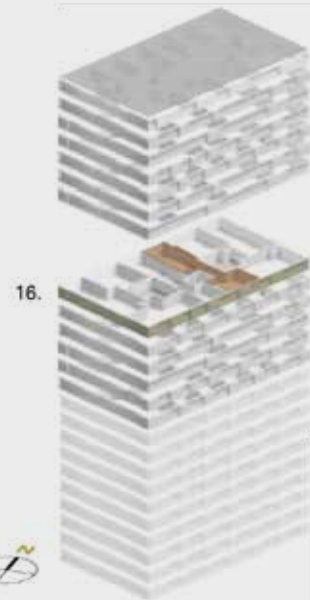
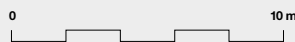
Gmür & Gschwentner Architekten AG,
CH-Zürich

AUSSICHT NACH NORDEN (HÖNGGERBERG)



A16.400
4.5 ZIMMER
200.3 m²
L

AUSSICHT NACH SÜDEN (UETLIBERG)



Wohnungen
11. – 23. OG

16.

Hotel
EG – 10. OG



WOHNEN IM HOCHHAUS
ETAGENPLAN

OG. 20

AUSSICHT NACH NORDEN (HÖNGGERBERG)



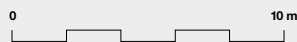
A20.400
 4.5 ZIMMER
 200.3 m²



AUSSICHT NACH WESTEN (LIMMATTAL)

AUSSICHT NACH SÜDEN (UETLIBERG)

AUSSICHT NACH OSTEN (SEE)

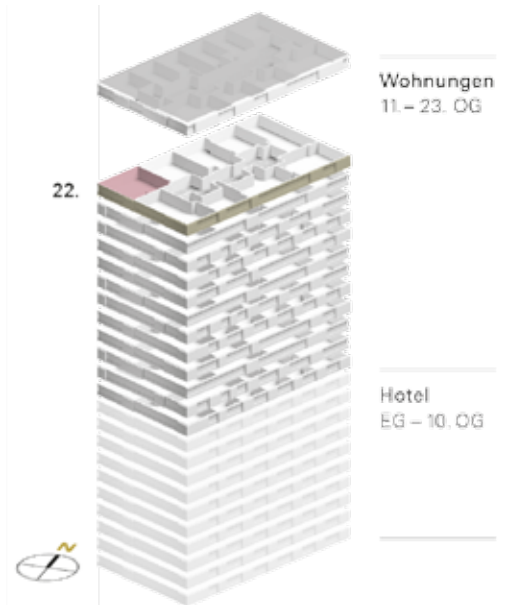


WOHNEN IM HOCHHAUS
ETAGENPLAN

0G. 22



Nettowohnfläche (NWF): Wohnungsfläche (innenkant) exkl. Aussenwände, exkl. Schächte, exkl. tragende Innenwände, exkl. nicht tragende Innenwände, inkl. Loggia (unbeheizt)



Beratung und Verkauf
MSW Immobilien AG
Stefan Stadler
Seewürfel 3
Seefeldstrasse 277
CH-8008 Zürich
Telefon +41 43 499 40 40
info@msw-immobilien.ch

Architektur
Gmür & Gschwentner Architekten AG,
CH-Zürich

A 16.400

3.5-Zimmerwohnung

201.1 m² Wohnfläche



PFINGST
WEIDSTR

NR.98



3.5 Zimmerwohnung in der 16. Etage mit über 200 m² Wohnfläche. Der Grundriss erstreckt sich über die gesamte Gebäudetiefe, wobei der Wohntrakt Richtung Westen und die beiden Schlafzimmer gegen Osten ausgerichtet sind. Dadurch profitieren Sie von einer idealen Besonnung: Morgensonne in den Schlafzimmern, Abendsonne im Wohntrakt mit der integrierten Loggia. Die Eingangshalle im mittleren Bereich imponiert mit einer Raumhöhe von 6 Metern. Der luxuriöse, aussergewöhnliche Innenausbau trägt die Handschrift des bekannten Architekturbüros Gmür & Gschwentener, Zürich. Bezug ab sofort möglich.

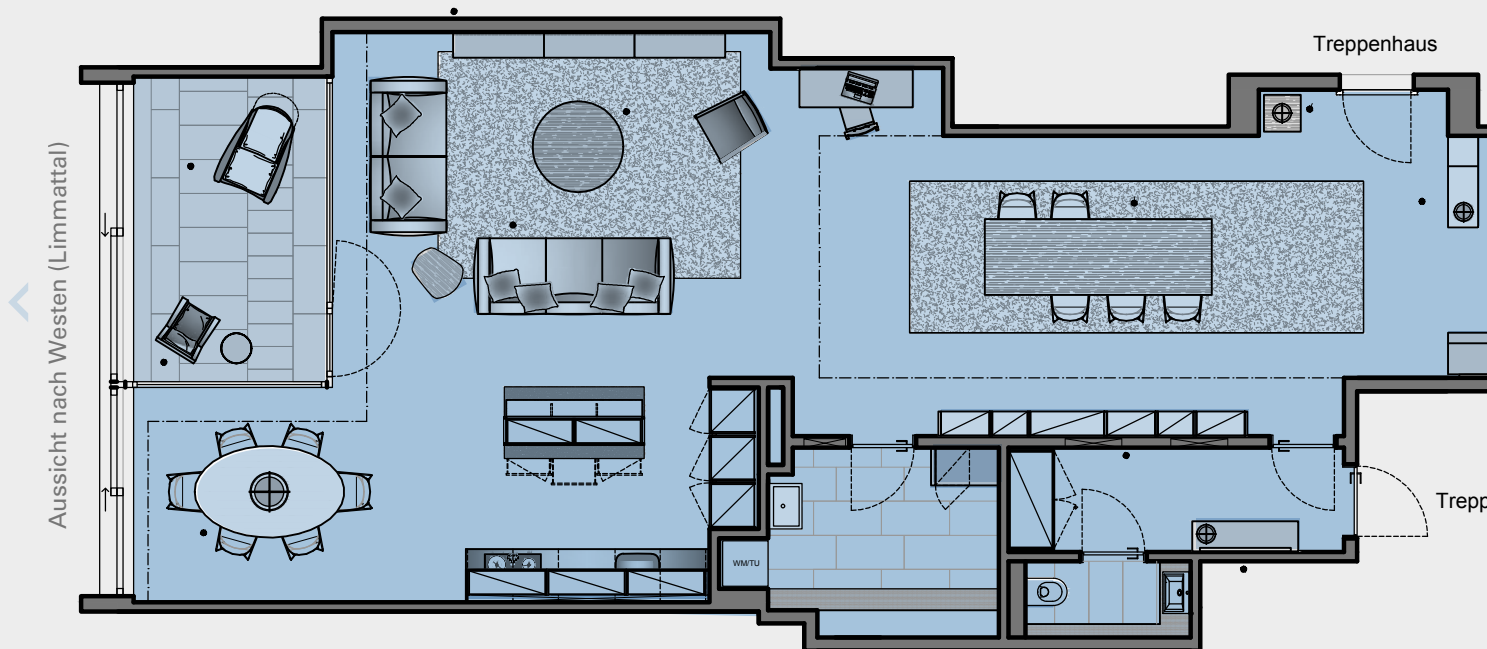


A 16.400

A 16.400

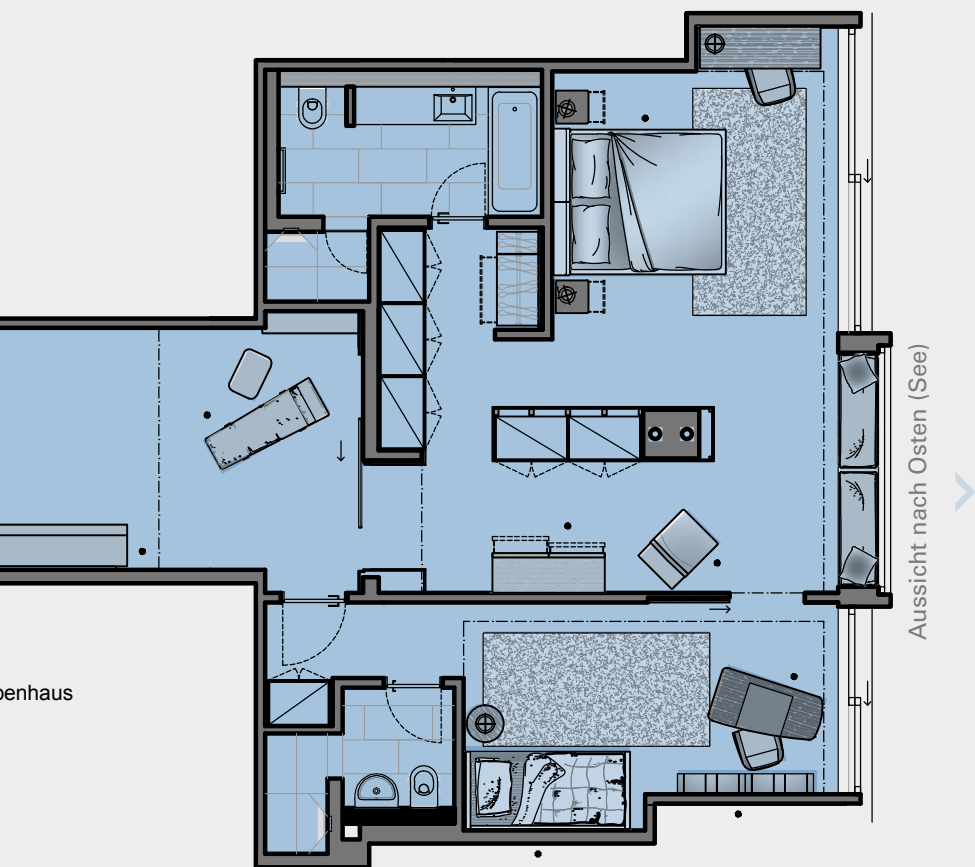
3.5-Zimmerwohnung

201.1 m² Wohnfläche



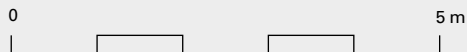
PFINGST
WEIDSTR

NR.98

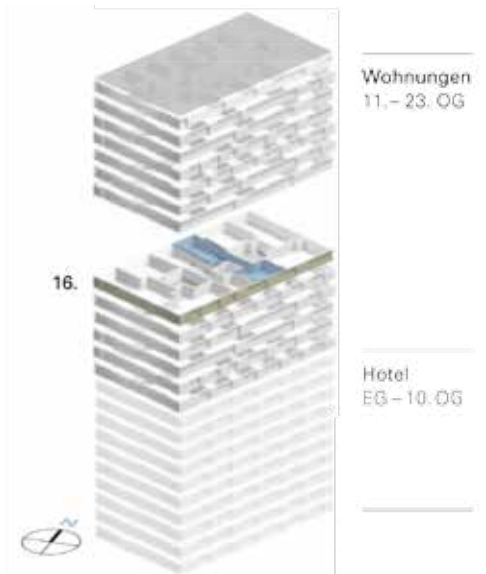


benhaus

1:100



Nettowohnfläche (NWF): Wohnungsfläche (innenkant) exkl. Aussenwände, exkl. Schächte, exkl. tragende Innenwände, exkl. nicht tragende Innenwände, inkl. Loggia (unbeheizt)



Beratung und Verkauf

MSW Immobilien AG
 Stefan Stadler
 Seewürfel 3
 Seefeldstrasse 277
 CH-8008 Zürich
 Telefon +41 43 499 40 40
 info@msw-immobilien.ch

Architektur

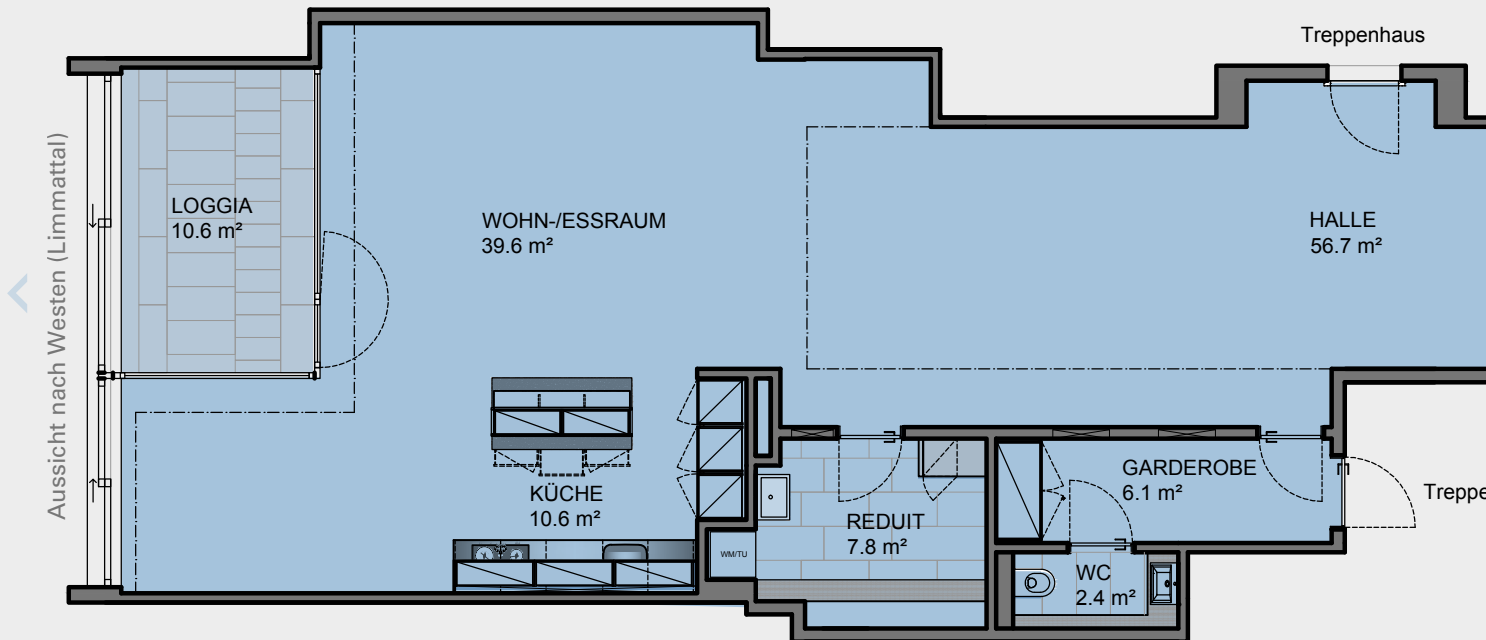
Gmür & Gschwentner Architekten AG,
 CH-Zürich

A 16.400

A 16.400

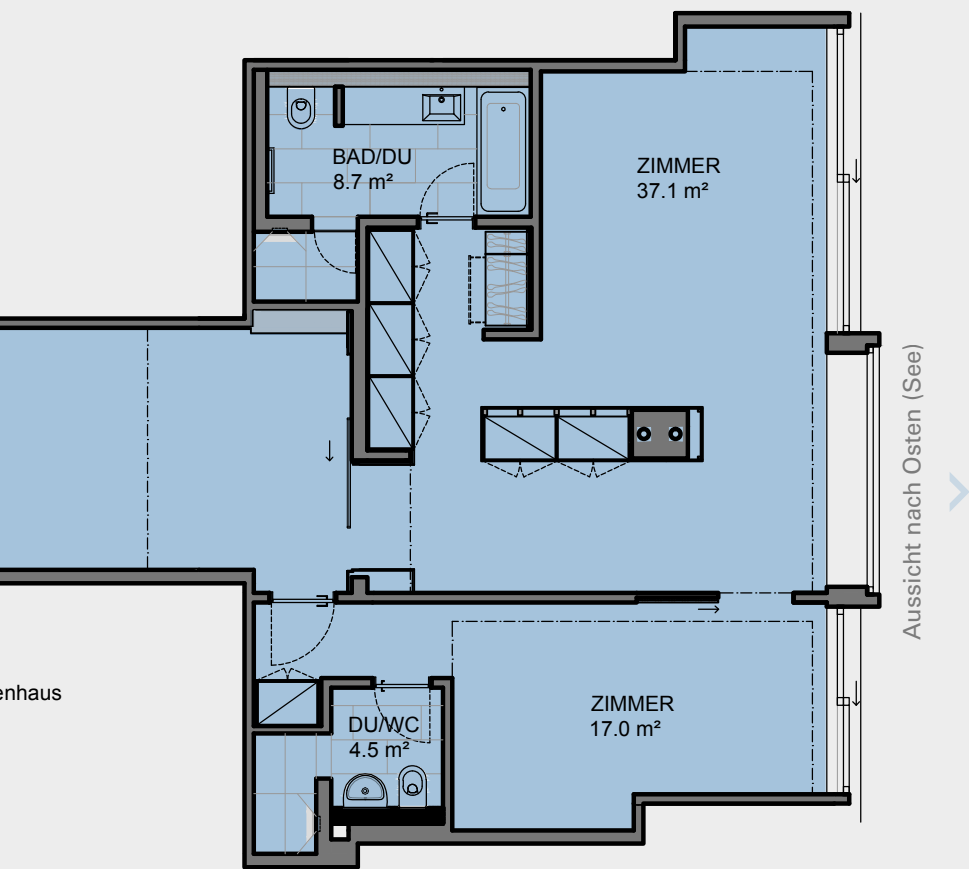
3.5-Zimmerwohnung

201.1 m² Wohnfläche

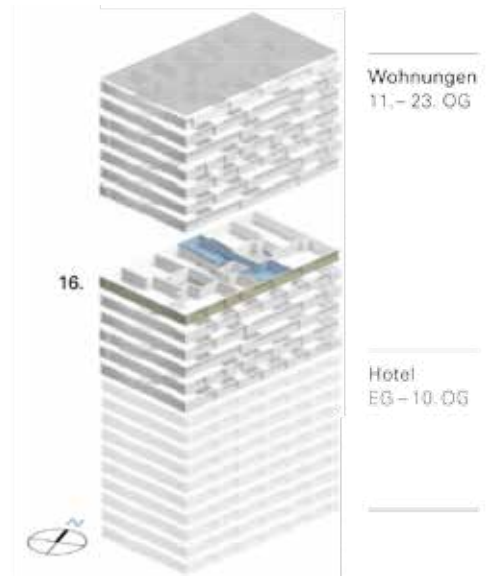


PFINGST
WEIDSTR

NR.98



Nettowohnfläche (NWF): Wohnungsfläche (innenkant) exkl. Aussenwände, exkl. Schächte, exkl. tragende Innenwände, exkl. nicht tragende Innenwände, inkl. Loggia (unbeheizt)



Beratung und Verkauf

MSW Immobilien AG
 Stefan Stadler
 Seewürfel 3
 Seefeldstrasse 277
 CH-8008 Zürich
 Telefon +41 43 499 40 40
 info@msw-immobilien.ch

Architektur

Gmür & Gschwentner Architekten AG,
 CH-Zürich

A 16.400

AUSBAU- UND MATERIALISIERUNGSBESCHREIB

Küche

Arbeitsfläche Suter Edelstahl Breitband-Finish mit eingeschweisstem Franke Spülbecken KBX
 Franke Einhebelmischer Logik mit Zugauslauf, Chrom
 Küchenrückwand wasserabweisend gestrichen
 Küchenfronten Acryl Hochglanz hellgrau-beige
 Unterschränke grifflos, vertikale + horizontale frontfarbige Griffleisten Aluminium Sockelblende
 V-Zug Kühl-/Gefrierkombination Prestige 60i eco
 V-Zug Backofen Combair SE60, Chrom Class
 V-Zug Microwelle Miwell L60, Chrom Class
 V-Zug Glaskeramikkochfeld Toptronic GK45 TEXSF, flächenbündig
 V-Zug Geschirrspüler Adora 60 S Vi, vollintegriert
 Einbaudampfabzug Varenna (Umluftbetrieb)
 Insel mit Silestone Abdeckung + aufgehängte Oberschränke mit einseitig offenen Regalen

Lichtkonzept

Deckeneinbauspots → Eingang, Küche, Ankleide, Garderobe, Ankleide Zimmer, Loggia
 Indirekte Beleuchtung hinter Küchenoberschränke + Oberschränkebeleuchtung über Kücheninsel
 Einbaualogenspot (Sternenhimmel) → separat WC, Bad/Dusche/WC, Dusche/WC
 Nassraumwandleuchte in Dusche

Bodenbeläge

Bodenplatten in Nasszellen, Sep. WC 45x90cm, grau betonoptik, inklusive Sockel
 Plattenbelag Duschboden mit Antirutschbeschichtung
 Bodenplatten in Reduit 45x90cm, weiss betonoptik
 Bodenplatten in Loggia Mischformat (45x90cm + 30x60cm), braun betonoptik, inklusive Sockel
 Parkett BW-Trendpark Eiche 14 Farina (weiss), Langstab, matt versiegelt, Eichenholzsockel Farina 60/12

Decken (weiss gestrichen)

Weissputzdecken, Abhangdecken oder Kanalverkleidungen mit Gipsplatten
 Gipslochdecke in Loggia

Wände

Weissputzwände hellbeige gestrichen (Farrow & Ball, Farbton Slipper Satin Nr. 2004)
 Teilweise Wandplatten in Nasszellen, Sep. WC 45x90cm, grau betonoptik, inklusive Sockel
 Teilweise Wandplatten im Reduit 45x90cm, weiss betonoptik, inklusive Sockel
 Wände Nasszellen mit Stucco Spatula Stuhhi mit Cera del Vecchio (Wachs) behandelt
 Rauchglas-Schiebetür zu Schlafbereich

Schränke (ausser Wandfarbe / innen holzoptik)

Garderobenschrank (Poliform)
 Einbauschränke im kleinen Zimmer (Poliform)
 Ankleide: Einbauschränkefront mit Spiegeltüren, Schubladenkorpus (Poliform)
 Schrankinsel mit Spiegelseitenwand im grossen Schlafzimmer (Poliform)
 Regale neben Glasschiebetür (Poliform)
 Regal, Putzschrank, Ablagefläche (Ideagroup) im Reduit / Waschen

Elektro

Feller edizio weiss (Schalter, Steckdosen)

Sanitärapparate

Keramik weiss, Armaturen verchromt

Separat WC:

Ablagefläche mit aufgesetztem Waschbecken Catalano Verso 55
 Spiegel über ganze Raumbreite
 Einlochmischer Hansgrohe Metris Puro mit festem Auslauf
 Luca Colombo Garnituren «Lulu»: Handtuchring, WC-Papierrollenhalter, Wandklosett Catalano Zero, Klosettsitz mit Absenkautomatik

Bad / Dusche / WC:

Badewanne Schmidlin Norm Classic + Bademischer Hansgrohe Metris Puro mit Stabhandbrause KWCfit
Hansgrohe Duschenmischer Metris Puro mit Handbrause Alterna experience, Duschengleitstange KWCfit
bodenebene Dusche mit Geberit-Wandablauf
Mattglas-Flügeltüre zu Dusche
Aquatek-Ablagefläche (Ideagroup) mit integriertem Waschbecken
Einlochmischer Hansgrohe Metris Puro mit Schwenkauslauf
Unterbaumöbel mit Schubladen (Ideagroup)
Luca Colombo Garnituren «Lulu»: Kleiderhaken, WC-Papierrollenhalter, Badetuchhalter
Spiegel über ganze Raumbreite
Wandklosett Catalano Zero, Klosettsitz mit Absenkautomatik
Handtuchradiator, Chrom

Dusche / WC:

Hansgrohe Duschenmischer Metris Puro mit Handbrause Alterna experience, Duschengleitstange KWCfit
bodenebene Dusche mit Geberit-Wandablauf
Wandklosett Catalano Zero, Klosettsitz mit Absenkautomatik
Waschtisch Catalano Zero Tondo
Einlochmischer Hansgrohe Metris Puro mit Schwenkauslauf
Luca Colombo Garnituren «Lulu»: Kleiderhaken, WC-Papierrollenhalter, Handtuchhalter, Badetuchhalter
Spiegel über ganze Raumbreite mit seitlicher Tablar-Nische

Reduit:

Keramikwaschbecken Dolomite Virginia mit Wandarmatur Grohe
Waschmaschine V-Zug Adora L + Wäschetrockner V-Zug Adora TL WP

C 19.400

2.5-Zimmerwohnung

105.6 m² Wohnfläche





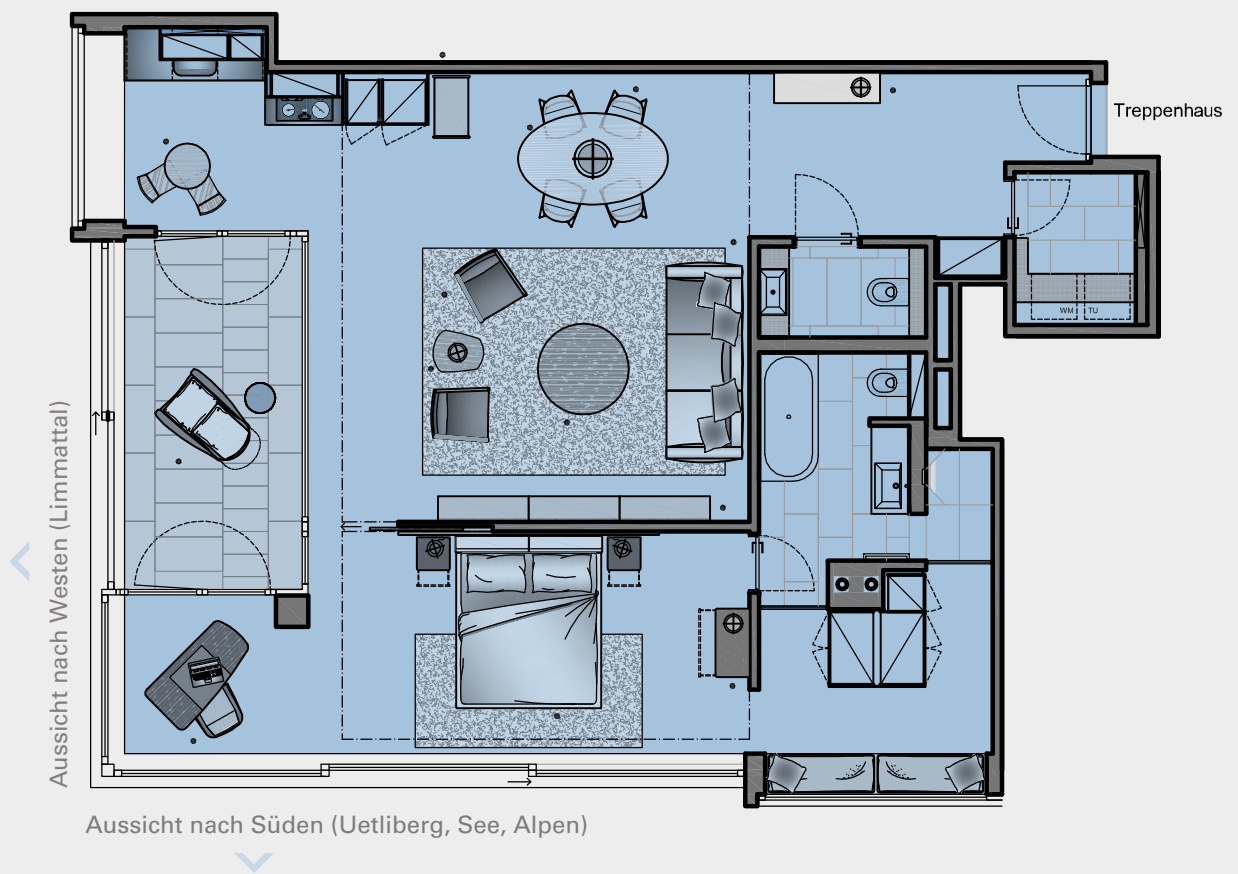
Eine grosszügige 2.5 Zimmerwohnung mit Pfiff! Die privilegierte Ecklage erlaubt eine Öffnung mit grossen Fensterflächen gegen Süden und gegen Westen, was eine vielstündige Besonnung garantiert. Aus der Loggia, in 65 Meter Höhe, geniessen Sie bis zum letzten Sonnenstrahl eine unvergleichbare Aussicht. Für den mit edlen Materialien ausgewählten Innenausbau zeichnet das bekannte Architekturatelier Gmür & Gschwentener, Zürich. Bezug ab Dezember 2016.

C 19.400

C 19.400

2.5-Zimmerwohnung

105.6 m² Wohnfläche

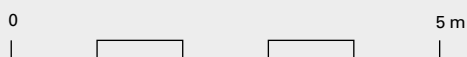




Nettowohnfläche (NWF): Wohnungsfläche (innenkant) exkl. Aussenwände, exkl. Schächte, exkl. tragende Innenwände, exkl. nicht tragende Innenwände, inkl. Loggia (unbeheizt)



1:100



Beratung und Verkauf

MSW Immobilien AG
Stefan Stadler
Seewürfel 3
Seefeldstrasse 277
CH-8008 Zürich
Telefon +41 43 499 40 40
info@msw-immobilien.ch

Architektur

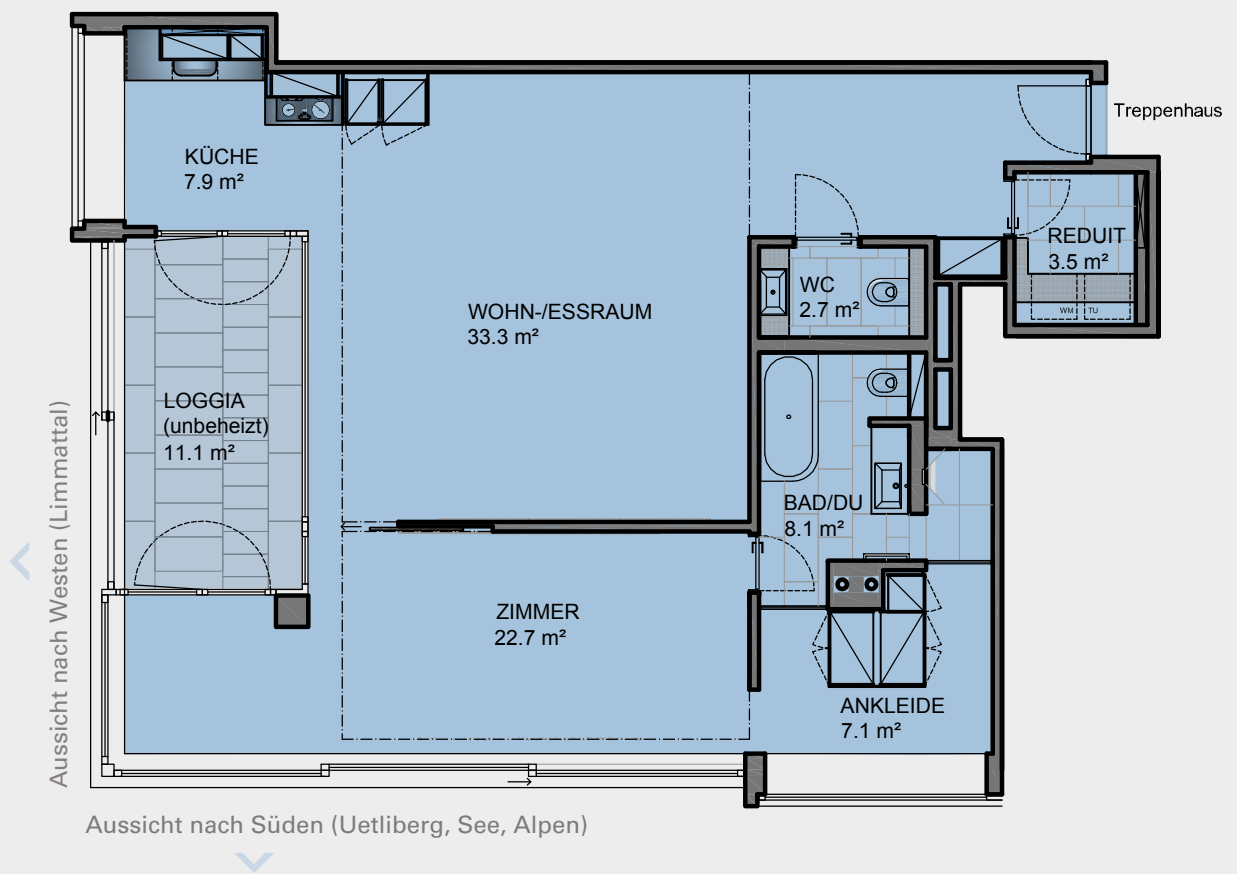
Gmür & Gschwentner Architekten AG,
CH-Zürich

C 19.400

C 19.400

2.5-Zimmerwohnung

105.6 m² Wohnfläche

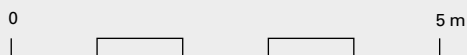




Nettowohnfläche (NWF): Wohnungsfläche (innenkant) exkl. Aussenwände, exkl. Schächte, exkl. tragende Innenwände, exkl. nicht tragende Innenwände, inkl. Loggia (unbeheizt)



1:100



Beratung und Verkauf

MSW Immobilien AG
Stefan Stadler
Seewürfel 3
Seefeldstrasse 277
CH-8008 Zürich
Telefon +41 43 499 40 40
info@msw-immobilien.ch

Architektur

Gmür & Gschwentner Architekten AG,
CH-Zürich

AUSBAU- UND MATERIALISIERUNGSBESCHRIEB

Küche

Arbeitsfläche Suter Edelstahl Breitband-Finish mit eingeschweisstem Franke Spülbecken KBX
 Franke Einhebelmischer Logik mit Zugauslauf, Chrom
 Küchenrückwand wasserabweisend gestrichen
 Küchenfronten Acryl Hochglanz grau-beige
 Unterschränke grifflos, vertikale + horizontale frontfarbige Griffleisten Aluminium Sockelblende
 V-Zug Kühl-/Gefrierkombination Prestige 60i eco
 V-Zug Backofen Combair SE60, Chrom Class
 V-Zug Glaskeramikkochfeld Toptronic GK45 TESF, flächenbündig
 V-Zug Geschirrspüler Adora 60 S Vi, vollintegriert
 Einbaudampfzug Varenna (Umluftbetrieb)

Lichtkonzept

Deckeneinbauspots → Eingang, Küche, Ankleide Zimmer, Loggia, Reduit
 Beleuchtung hinter Küchenoberschranke (Oberschrankbeleuchtung)
 Einbauhalogenspot (Sternenhimmel) → separat WC, Bad/Dusche/WC

Bodenbeläge

Bodenplatten in Nasszellen, Sep. WC 45x90cm, grau betonoptik, inklusive Sockel
 Plattenbelag Duschboden mit Antirutschbeschichtung
 Bodenplatten in Reduit 45x90cm, weiss betonoptik
 Bodenplatten in Loggia Mischformat (45x90cm + 30x60cm), braun betonoptik, inklusive Sockel
 Parkett BW-Trendpark Eiche 14 Farina (weiss), Langstab, matt versiegelt, Eichenholzsockel Farina 60/12
 Bodenplatten in externem Abstellraum (30x60cm), braun betonoptik, inklusive Sockel

Decken (weiss gestrichen)

Weissputzdecken, Abhangdecken oder Kanalverkleidungen mit Gipsplatten
 Gipslochdecke in Loggia

Wände

Weissputzwände hellbeige gestrichen (Farrow & Ball, Farbton Slipper Satin Nr. 2004)
 Teilweise Wandplatten in Nasszellen, 45x90cm, grau betonoptik, inklusive Sockel
 Wände Nasszellen mit Stucco Spatula Stuhhi mit Cera del Vecchio (Wachs) behandelt
 Festverglasung (teilweise satiniert) zwischen Ankleide + Bad

Schränke (aussen Wandfarbe / innen holzoptik)

Offener Garderobenschrank (Poliform)
 Ankleide: Einbauschränke mit Spiegeltüren, Schubladenkorpus (Poliform)
 Schrankinsel mit Spiegelseitenwand im grossen Schlafzimmer (Poliform)
 Regal + Ablagefläche (Ideagroup) im Reduit
 Putzschrank, Garderobe (Ideagroup) im externen Abstellraum

Elektro

Feller edizio weiss (Schalter, Steckdosen)

Sanitärapparate

Keramik weiss, Armaturen verchromt

Separat WC:

Ablagefläche mit aufgesetztem Waschbecken Catalano Verso 55
 Spiegel über ganze Raumbreite
 Einlochmischer Hansgrohe Metris Puro mit festem Auslauf
 Luca Colombo Garnituren «Lulu»: Handtuchring, WC-Papierrollenhalter, Wandklosett Catalano Zero, Klosettsitz mit Absenkautomatik

Bad / Dusche / WC:

Badewanne Kaldewei Centro Duo 1 links + Bademischer Hansgrohe Metris Puro mit Stabhandbrause KWCfit
Hansgrohe Duschenmischer Metris Puro mit Handbrause Alterna experience, Duschengleitstange KWCfit
bodenebene Dusche mit Geberit-Wandablauf
Aquatek-Ablagefläche (Ideagroup) mit integriertem Waschbecken
Einlochmischer Hansgrohe Metris Puro mit Schwenkauslauf
Unterbaumöbel mit Schubladen (Ideagroup)
Luca Colombo Garnituren «Lulu»: Kleiderhaken, WC-Papierrollenhalter, Badetuchhalter
Spiegel über ganze Raumbreite
Wandklosett Catalano Zero, Klosettsitz mit Absenkautomatik

Reduit Wohnung:

Waschmaschine V-Zug Adora L + Wäschetrockner V-Zug Adora TL WP

A 20.400

3.5-Zimmerwohnung

201.2 m² Wohnfläche





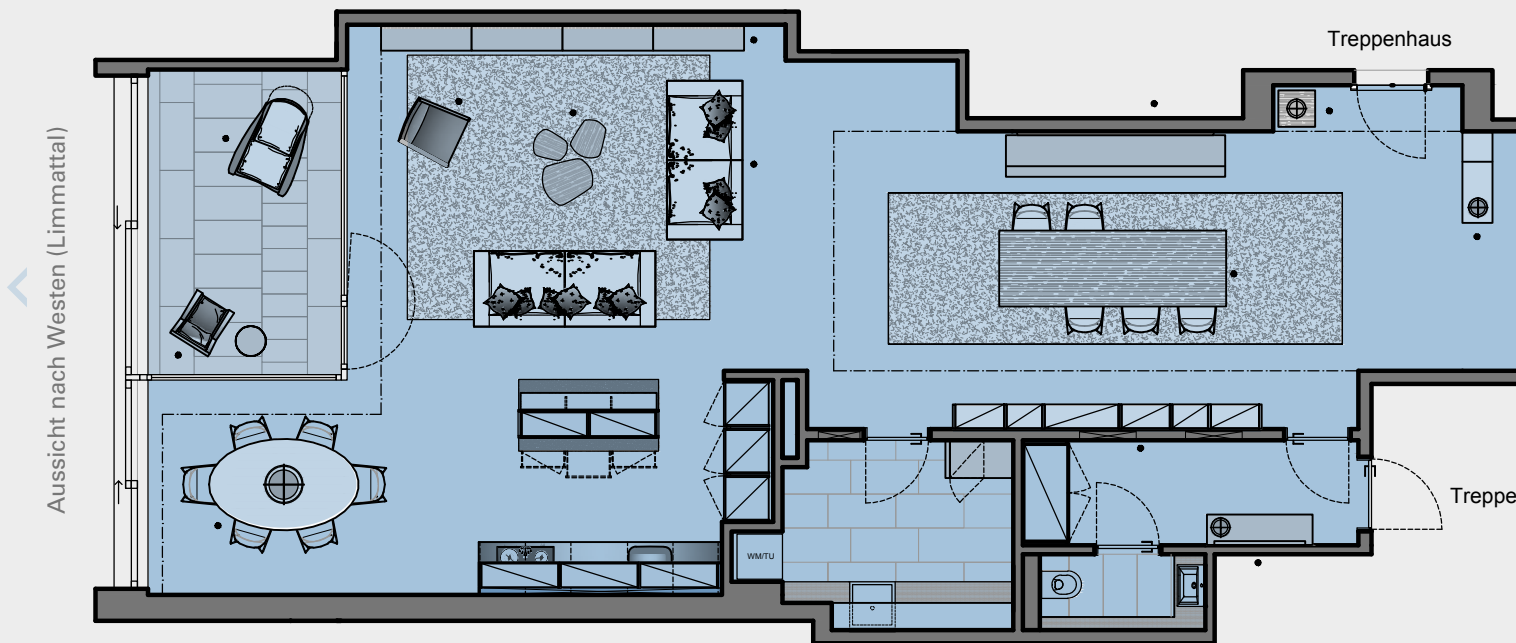
3.5 Zimmerwohnung in der 20. Etage mit über 200 m² Wohnfläche. Der Grundriss erstreckt sich über die gesamte Gebäude-tiefe, wobei der Wohntrakt Richtung Westen und die beiden Schlafzimmer gegen Osten ausgerichtet sind. Dadurch profitieren Sie von einer idealen Besonnung: Morgensonne in den Schlafzimmern, Abendsonne im Wohntrakt mit der integrierten Loggia. Die Eingangshalle im mittleren Bereich imponiert mit einer Raumhöhe von 6 Metern. Der luxuriöse, aussergewöhnliche Innen-ausbau trägt die Handschrift des bekannten Architekturbüros Gmür & Gschwentener, Zürich. Bezug ab sofort möglich.

A 20.400

A 20.400

3.5-Zimmerwohnung

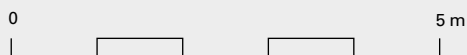
201.2 m² Wohnfläche



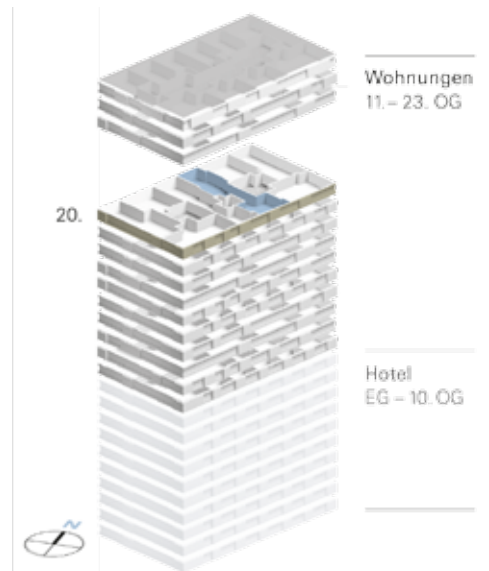


Aussicht nach Osten (See)

1:100



Nettowohnfläche (NWF): Wohnungsfläche (innenkant) exkl. Aussenwände, exkl. Schächte, exkl. tragende Innenwände, exkl. nicht tragende Innenwände, inkl. Loggia (unbeheizt)



Beratung und Verkauf

MSW Immobilien AG
 Stefan Stadler
 Seewürfel 3
 Seefeldstrasse 277
 CH-8008 Zürich
 Telefon +41 43 499 40 40
 info@msw-immobilien.ch

Architektur

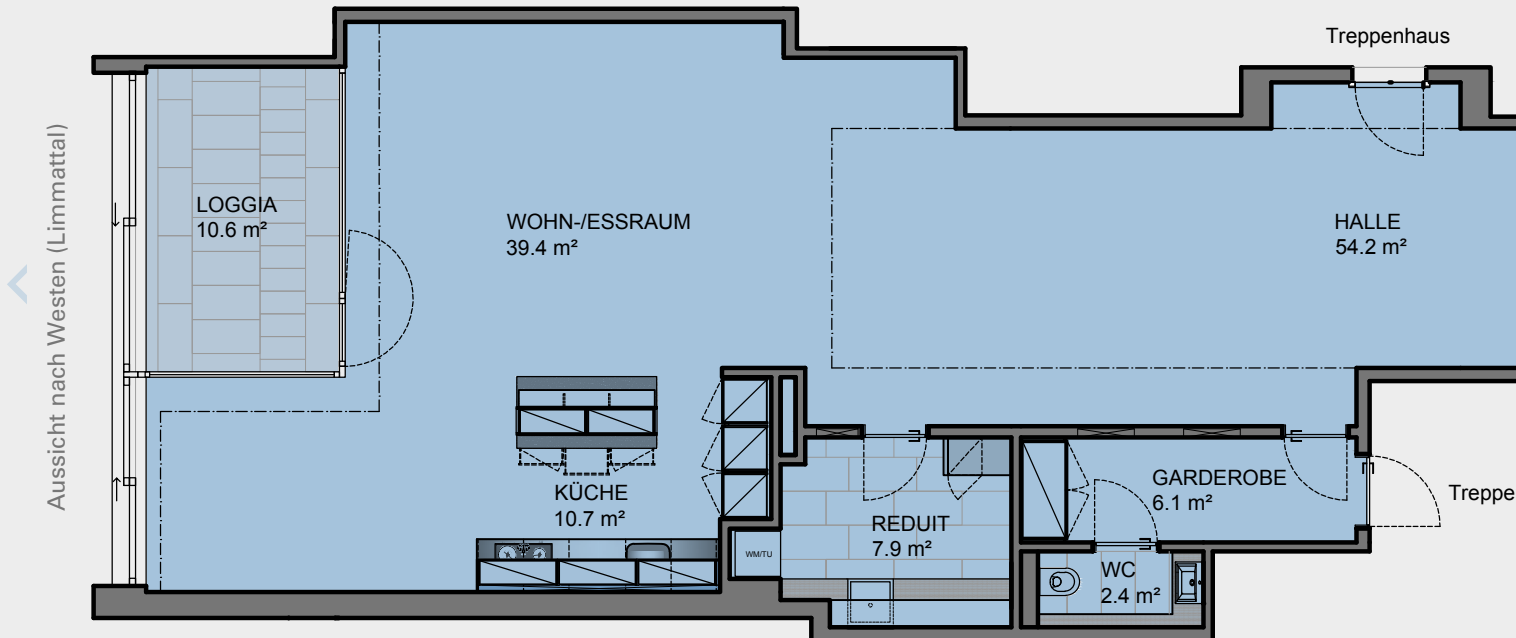
Gmür & Gschwentner Architekten AG,
 CH-Zürich

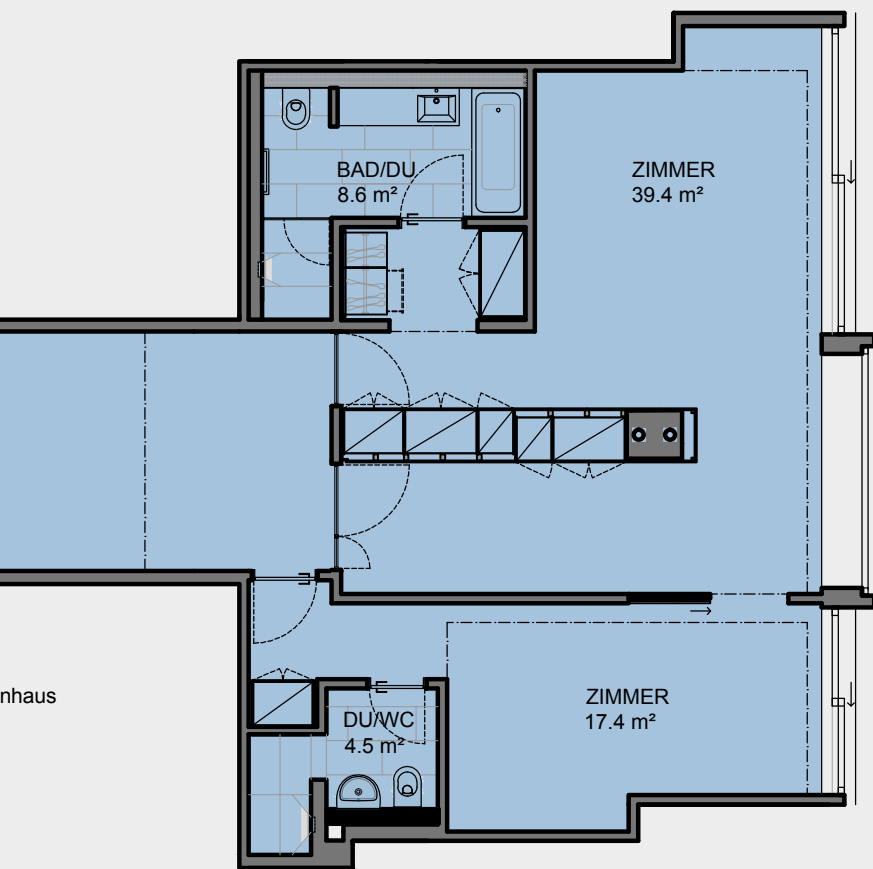
A 20.400

A 20.400

3.5-Zimmerwohnung

201.2 m² Wohnfläche

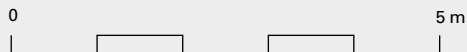




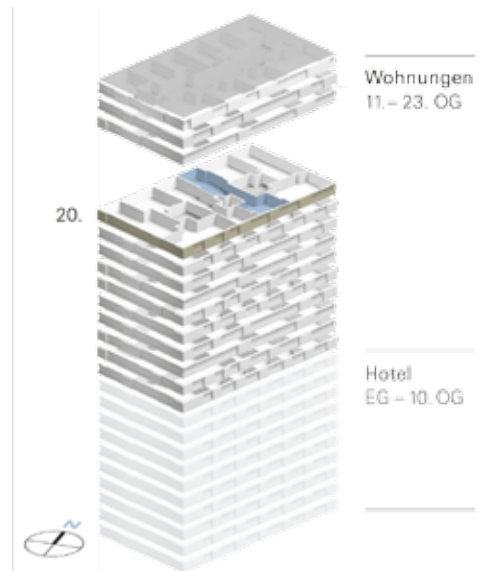
Aussicht nach Osten (See)



1:100



Nettowohnfläche (NWF): Wohnungsfläche (innenkant) exkl. Aussenwände, exkl. Schächte, exkl. tragende Innenwände, exkl. nicht tragende Innenwände, inkl. Loggia (unbeheizt)



Beratung und Verkauf

MSW Immobilien AG
 Stefan Stadler
 Seewürfel 3
 Seefeldstrasse 277
 CH-8008 Zürich
 Telefon +41 43 499 40 40
 info@msw-immobilien.ch

Architektur

Gmür & Gschwentner Architekten AG,
 CH-Zürich

A 20.400

AUSBAU- UND MATERIALISIERUNGSBESCHRIEB

Küche

Arbeitsfläche Suter Edelstahl Breitband-Finish mit eingeschweisstem Franke Spülbecken KBX
 Franke Einhebelmischer Logik mit Zugauslauf, Chrom
 Küchenrückwand wasserabweisend gestrichen
 Küchenfronten Acryl Hochglanz hellgrau-beige
 Unterschränke grifflos, vertikale + horizontale frontfarbige Griffleisten
 Aluminium Sockelblende
 V-Zug Kühl-/Gefrierkombination Prestige 60i eco
 V-Zug Backofen Combair SE60, Chrom Class
 V-Zug Microwelle Miwell L60, Chrom Class
 V-Zug Glaskeramikkochfeld Toptronic GK45 TEXSF, flächenbündig
 V-Zug Geschirrspüler Adora 60 S Vi, vollintegriert
 Einbaudampfabzug Varenna (Umluftbetrieb)
 Insel mit Silestone Abdeckung + aufgehängte Oberschränke mit einseitig offenen Regalen

Lichtkonzept

Deckeneinbauspots → Eingang, Küche, Ankleide, Garderobe, Ankleide Zimmer, Loggia
 Indirekte Beleuchtung hinter Küchenoberschränke + Oberschränkebeleuchtung über Kücheninsel
 Einbaualogenspot (Sternenhimmel) → separat WC, Bad/Dusche/WC, Dusche/WC
 Nassraumwandleuchte in Dusche

Bodenbeläge

Bodenplatten in Nasszellen, Sep. WC 45x90cm, grau betonoptik, inklusive Sockel
 Plattenbelag Duschboden mit Antirutschbeschichtung
 Bodenplatten in Reduit 45x90cm, weiss betonoptik
 Bodenplatten in Loggia Mischformat (45x90cm + 30x60cm), braun betonoptik, inklusive Sockel
 Parkett BW-Trendpark Eiche 14 Farina (weiss), Langstab, matt versiegelt, Eichenholzsockel Farina 60/12

Decken (weiss gestrichen)

Weissputzdecken, Abhangdecken oder Kanalverkleidungen mit Gipsplatten
 Gipslochdecke in Loggia

Wände

Weissputzwände hellbeige gestrichen (Farrow & Ball, Farbton Slipper Satin Nr. 2004)
 Teilweise Wandplatten in Nasszellen, Sep. WC 45x90cm, grau betonoptik, inklusive Sockel
 Teilweise Wandplatten im Reduit 45x90cm, weiss betonoptik, inklusive Sockel
 Wände Nasszellen mit Stucco Spatula Stuhhi mit Cera del Vecchio (Wachs) behandelt
 Rauchglastürfront zu Schlafbereich

Schränke (ausser Wandfarbe / innen holzoptik)

Garderobenschrank (Poliform)
 Einbauschränke im kleinen Zimmer (Poliform)
 Einbauschränke + Schubladenkorpus (Poliform)
 Schrankfront mit Spiegelseitenwand als Raumteiler (Poliform)
 Regal, Putzschrank, Ablagefläche (Ideagroup) im Reduit / Waschen

Elektro

Feller edizio weiss (Schalter, Steckdosen)

Sanitärapparate

Keramik weiss, Armaturen verchromt

Separat WC:

Ablagefläche mit aufgesetztem Waschbecken Catalano Verso 55
 Spiegel über ganze Raumbreite
 Einlochmischer Hansgrohe Metris Puro mit festem Auslauf
 Luca Colombo Garnituren «Lulu»: Handtuchring, WC-Papierrollenhalter, Wandklosett Catalano Zero, Klosettsitz mit Absenkautomatik

Bad / Dusche / WC:

Badewanne Schmidlin Norm Classic + Bademischer Hansgrohe Metris Puro mit Stabhandbrause KWCfit
Hansgrohe Duschenmischer Metris Puro mit Handbrause Alterna experience, Duschengleitstange KWCfit
bodenebene Dusche mit Geberit-Wandablauf
Mattglas-Flügeltüre zu Dusche
Aquatek-Ablagefläche (Ideagroup) mit integriertem Waschbecken
Einlochmischer Hansgrohe Metris Puro mit Schwenkauslauf
Unterbaumöbel mit Schubladen (Ideagroup)
Luca Colombo Garnituren «Lulu»: Kleiderhaken, WC-Papierrollenhalter, Badetuchhalter
Spiegel über ganze Raumbreite
Wandklosett Catalano Zero, Klosettsitz mit Absenkautomatik
Handtuchradiator, Chrom

Dusche / WC:

Hansgrohe Duschenmischer Metris Puro mit Handbrause Alterna experience, Duschengleitstange KWCfit
bodenebene Dusche mit Geberit-Wandablauf
Wandklosett Catalano Zero, Klosettsitz mit Absenkautomatik
Waschtisch Catalano Zero Tondo
Einlochmischer Hansgrohe Metris Puro mit Schwenkauslauf
Luca Colombo Garnituren «Lulu»: Kleiderhaken, WC-Papierrollenhalter, Handtuchhalter, Badetuchhalter
Spiegel über ganze Raumbreite mit seitlicher Tablar-Nische

Reduit:

Einbau-Keramikwaschbecken, Einhebelmischer mit Schwenkauslauf
Waschmaschine V-Zug Adora L + Wäschetrockner V-Zug Adora TL WP

C 22.300

2.5-Zimmerwohnung

129.7 m² Wohnfläche





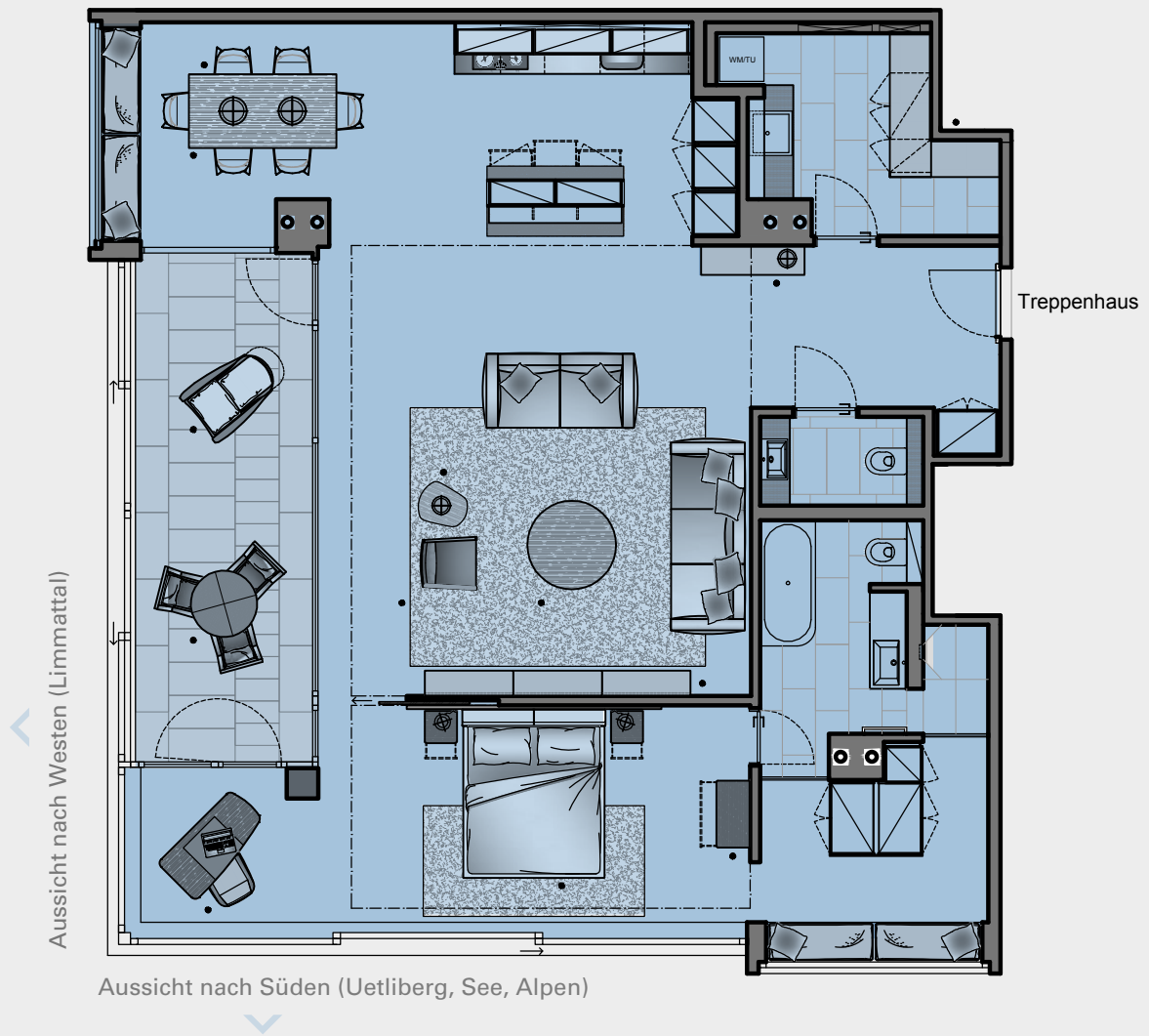
Eine grosszügige 2.5 Zimmerwohnung mit Pfiff! Die privilegierte Ecklage erlaubt eine Öffnung mit grossen Fensterflächen gegen Süden und gegen Westen, was eine vielstündige Besonnung garantiert. Aus der Loggia, geniessen Sie bis zum letzten Sonnenstrahl eine unvergleichbare Aussicht. Für den mit edlen Materialien ausgewählten Innenausbau zeichnet das bekannte Architekturatelier Gmür & Gschwentener, Zürich. Bezug ab Dezember 2016.

C 22.300

C 22.300

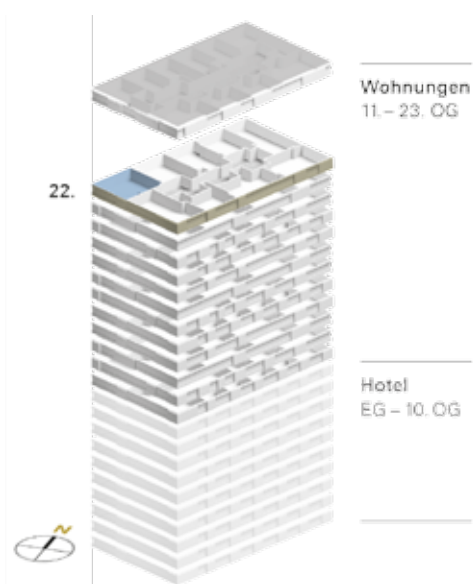
2.5-Zimmerwohnung

129.7 m² Wohnfläche

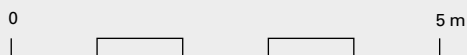




Nettowohnfläche (NWF): Wohnungsfläche (innenkant) exkl. Aussenwände, exkl. Schächte, exkl. tragende Innenwände, exkl. nicht tragende Innenwände, inkl. Loggia (unbeheizt)



1:100



Beratung und Verkauf

MSW Immobilien AG
Stefan Stadler
Seewürfel 3
Seefeldstrasse 277
CH-8008 Zürich
Telefon +41 43 499 40 40
info@msw-immobilien.ch

Architektur

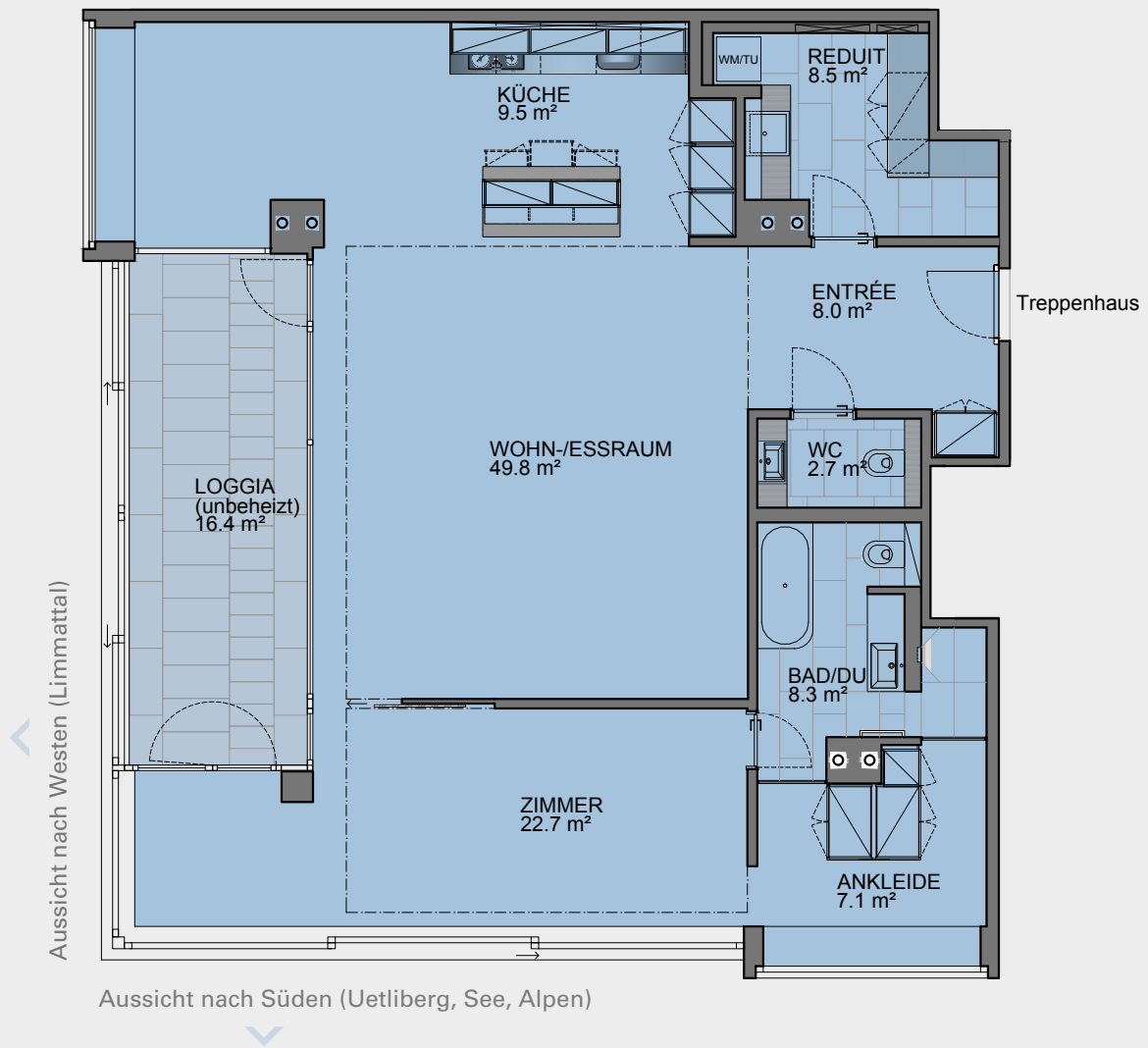
Gmür & Gschwentner Architekten AG,
CH-Zürich

C 22.300

C 22.300

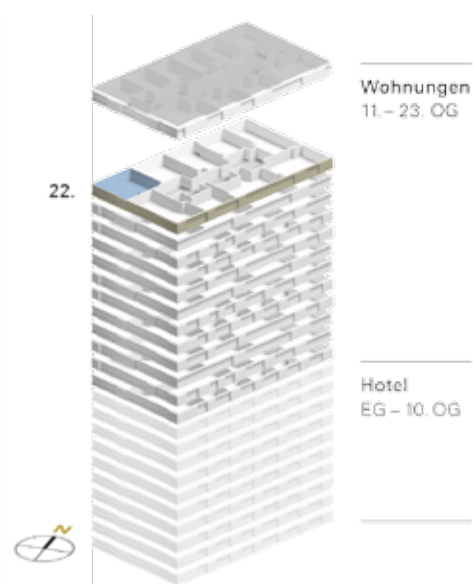
2.5-Zimmerwohnung

129.7 m² Wohnfläche

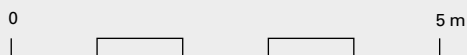




Nettowohnfläche (NWF): Wohnungsfläche (innenkant) exkl. Aussenwände, exkl. Schächte, exkl. tragende Innenwände, exkl. nicht tragende Innenwände, inkl. Loggia (unbeheizt)



1:100



Beratung und Verkauf

MSW Immobilien AG
Stefan Stadler
Seewürfel 3
Seefeldstrasse 277
CH-8008 Zürich
Telefon +41 43 499 40 40
info@msw-immobilien.ch

Architektur

Gmür & Gschwentner Architekten AG,
CH-Zürich

C 22.300

AUSBAU- UND MATERIALISIERUNGSBESCHRIEB

Küche

Arbeitsfläche Suter Edelstahl Breitband-Finish mit eingeschweisstem Franke Spülbecken KBX
 Franke Einhebelmischer Logik mit Zugauslauf, Chrom
 Küchenrückwand wasserabweisend gestrichen
 Küchenfronten Acryl Hochglanz grau-beige/lack (Unter-/Hängeschränke), matt „Bianco“ (Hochschränke)
 Unterschränke grifflos, vertikale + horizontale frontfarbige Griffleisten Aluminium Sockelblende
 V-Zug Kühl-/Gefrierkombination Prestige 60i eco
 V-Zug Backofen Combair SE60, Chrom Class
 V-Zug Microwelle Miwell L60, Chrom Class
 V-Zug Glaskeramikkochfeld Toptronic GK45 TESF, flächenbündig
 V-Zug Geschirrspüler Adora 60 S Vi, vollintegriert
 Einbaudampfabzug Varenna (Umluftbetrieb)
 Insel mit Silesstone Abdeckung und aufgehängte Oberschränke mit einseitig offenen Regalen

Lichtkonzept

Deckeneinbauspots → Eingang, Küche, Ankleide Zimmer, Loggia, Reduit
 Beleuchtung hinter Küchenoberschränke (Oberschränkebeleuchtung)
 Einbaualogenspot (Sternenhimmel) → separat WC, Bad/Dusche/WC

Bodenbeläge

Bodenplatten in Nasszellen, Sep. WC 45x90cm, grau betonoptik, inklusive Sockel
 Plattenbelag Duschboden mit Antirutschbeschichtung
 Bodenplatten in Reduit 45x90cm, weiss betonoptik
 Bodenplatten in Loggia Mischformat (45x90cm + 30x60cm), braun betonoptik, inklusive Sockel
 Parkett BW-Trendpark Eiche 14 Farina (weiss), Langstab, matt versiegelt, Eichenholzsockel Farina 60/12

Decken (weiss gestrichen)

Weissputzdecken, Abhangdecken oder Kanalverkleidungen mit Gipsplatten
 Gipslochdecke in Loggia

Wände

Weissputzwände hellbeige gestrichen (Farrow & Ball, Farbton Slipper Satin Nr. 2004)
 Teilweise Wandplatten in Nasszellen, 45x90cm, grau betonoptik, inklusive Sockel
 Wände Nasszellen mit Stucco Spatula Stuhhi mit Cera del Vecchio (Wachs) behandelt
 Festverglasung (teilweise satiniert) zwischen Ankleide + Bad

Schränke (ausser Wandfarbe / innen holzoptik)

Garderobenschrank mit Spiegeltüren (Poliform)
 Ankleide: Einbauschränke mit Spiegeltüren, Schubladenkorpus (Poliform)
 Schrankinsel mit Spiegelseitenwand im grossen Schlafzimmer (Poliform)
 Regal, Ablagefläche, Putzschrank, Garderobe (Ideagroup) im Reduit

Elektro

Feller edizio weiss (Schalter, Steckdosen)

Sanitärapparate

Keramik weiss, Armaturen verchromt

Separat WC:

Ablagefläche mit aufgesetztem Waschbecken Catalano Verso 55
 Spiegel über ganze Raumbreite
 Einlochmischer Hansgrohe Metris Puro mit festem Auslauf
 Luca Colombo Garnituren „Lulu“: Handtuchring, WC-Papierrollenhalter, Wandklosett Catalano Zero, Klosettsitz mit Absenkautomatik

Bad / Dusche / WC:

Badewanne Kaldewei Centro Duo 1 links + Bademischer Hansgrohe Metris Puro mit Stabhandbrause KWCfit
Hansgrohe Duschenmischer Metris Puro mit Handbrause Alterna experience, Duschengleitstange KWCfit
bodenebene Dusche mit Geberit-Wandablauf
Aquatek-Ablagefläche (Ideagroup) mit integriertem Waschbecken
Einlochmischer Hansgrohe Metris Puro mit Schwenkauslauf
Unterbaumöbel mit Schubladen (Ideagroup)
Luca Colombo Garnituren „Lulu“: Kleiderhaken, WC-Papierrollenhalter, Badetuchhalter
Spiegel über ganze Raumbreite
Wandklosett Catalano Zero, Klosettsitz mit Absenkautomatik

Reduit Wohnung:

Waschmaschine V-Zug Adora L + Wäschetrockner V-Zug Adora TL WP



Kontakt

msw**i**mmobilien

Stefan Stadler

Seewürfel 3

Seefeldstrasse 277

CH-8008 Zürich

T +41 43 499 40 40

info@msw-immobilien.ch

www.msw-immobilien.ch