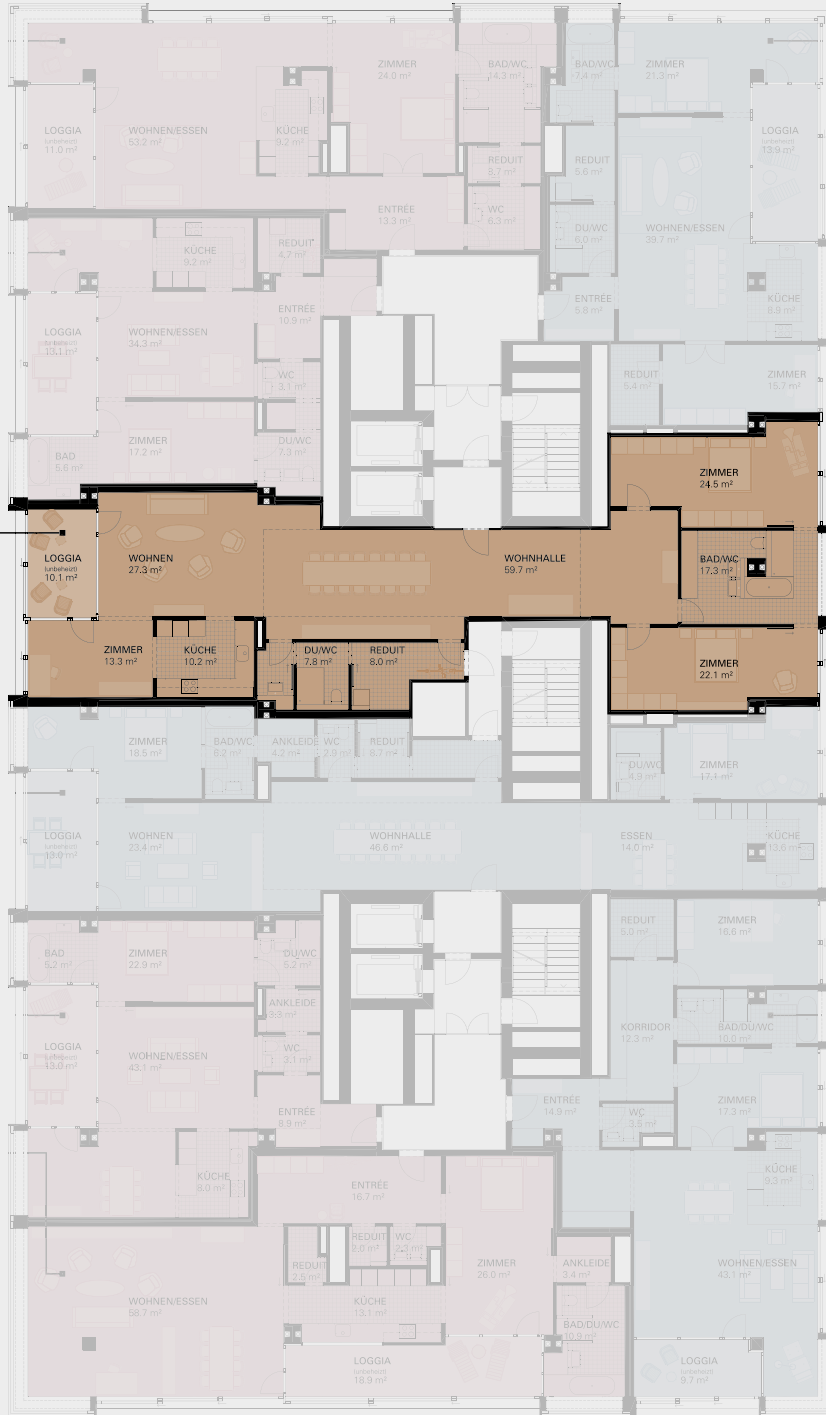


WOHNEN IM HOCHHAUS
ETAGENPLAN

OG. 16

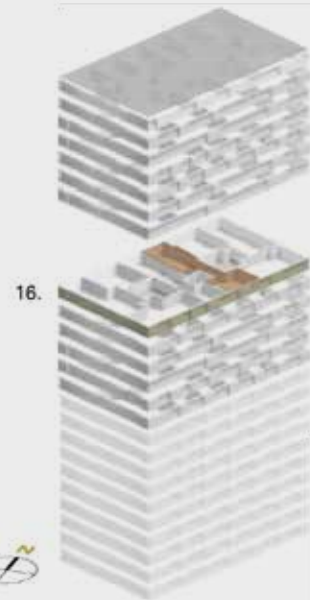
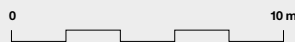
AUSSICHT NACH NORDEN (HÖNGGERBERG)



A16.400
4.5 ZIMMER
200.3 m²
L

AUSSICHT NACH WESTEN (LIMMATTAL)

AUSSICHT NACH SÜDEN (UTLIBERG)



Wohnungen
11. – 23. OG

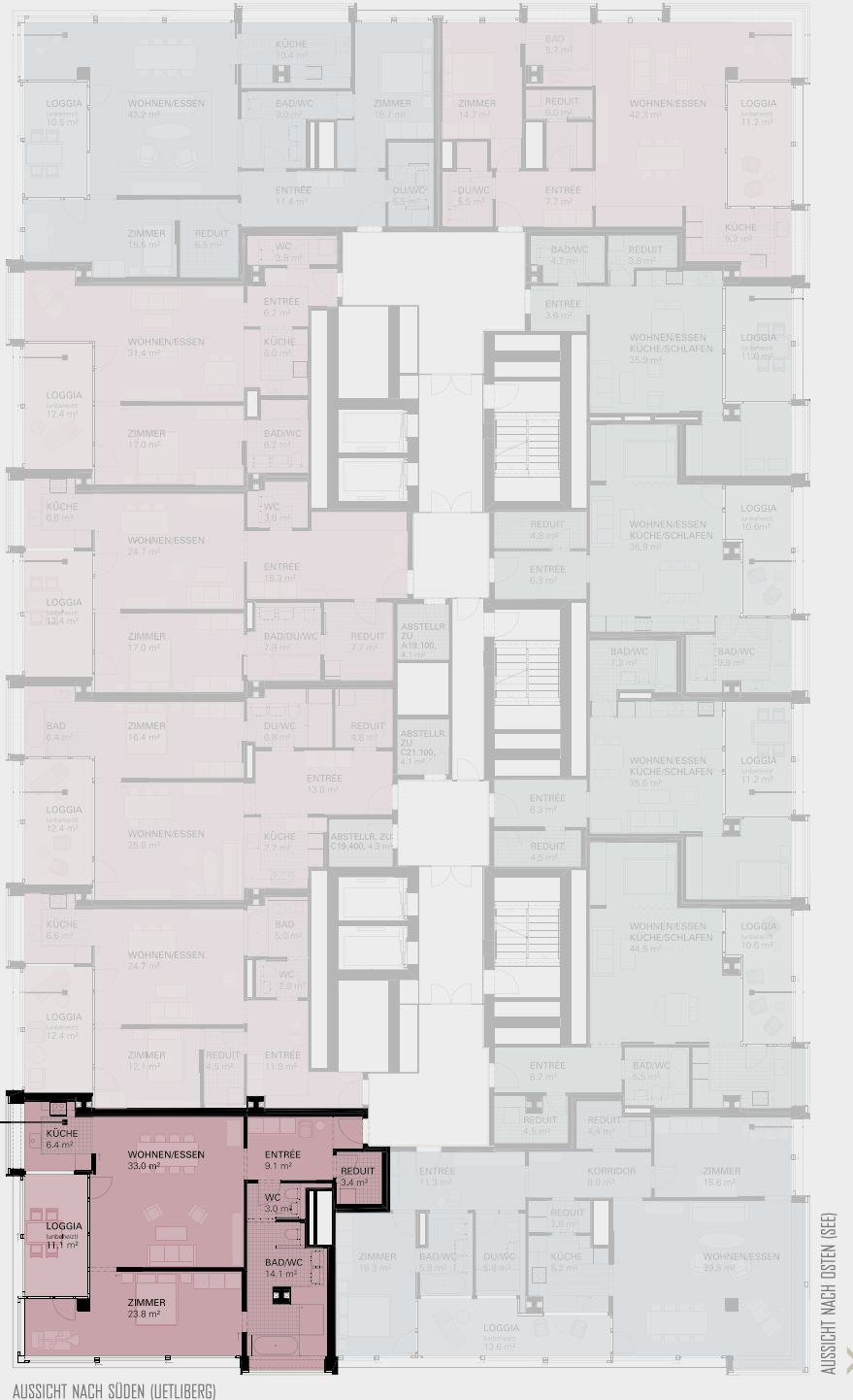
16.

Hotel
EG – 10. OG

WOHNEN IM HOCHHAUS
ETAGENPLAN

OG. 19

AUSSICHT NACH NORDEN (HÖNGGERBERG)

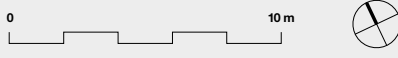


C19.400
2.5 ZIMMER
104.1 m²
M

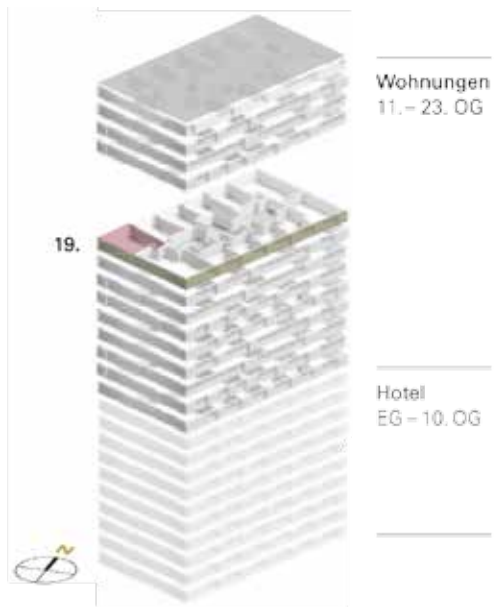
AUSSICHT NACH WESTEN (LIMMATAL)

AUSSICHT NACH SÜDEN (UETLIBERG)

AUSSICHT NACH OSTEN (SEE)



Nettowohnfläche (NWF): Wohnungsfläche (innenkant) exkl. Aussenwände, exkl. Schächte, exkl. tragende Innenwände, exkl. nicht tragende Innenwände, inkl. Loggia (unbeheizt)



Beratung und Verkauf
MSW Immobilien AG
Stefan Stadler
Seewürfel 3
Seefeldstrasse 277
CH-8008 Zürich
Telefon +41 43 499 40 40
info@msw-immobilien.ch

Architektur
Gmür & Gschwentner Architekten AG,
CH-Zürich

WOHNEN IM HOCHHAUS
ETAGENPLAN

OG. 20

AUSSICHT NACH NORDEN (HÖNGGERBERG)



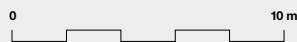
A20.400
4.5 ZIMMER
200.3 m²



AUSSICHT NACH WESTEN (LIMMATTAL)

AUSSICHT NACH SÜDEN (UETLIBERG)

AUSSICHT NACH OSTEN (SEE)



WOHNEN IM HOCHHAUS
ETAGENPLAN

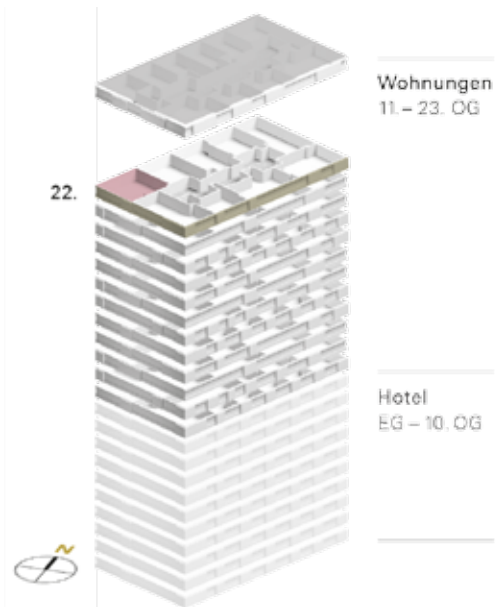
0G. 22



C22.300
 2.5 ZIMMER
 129.7 m²



Nettowohnfläche (NWF): Wohnungsfläche (innenkant) exkl. Aussenwände, exkl. Schächte, exkl. tragende Innenwände, exkl. nicht tragende Innenwände, inkl. Loggia (unbeheizt)



Beratung und Verkauf
 MSW Immobilien AG
 Stefan Stadler
 Seewürfel 3
 Seefeldstrasse 277
 CH-8008 Zürich
 Telefon +41 43 499 40 40
 info@msw-immobilien.ch

Architektur
 Gmür & Gschwentner Architekten AG,
 CH-Zürich