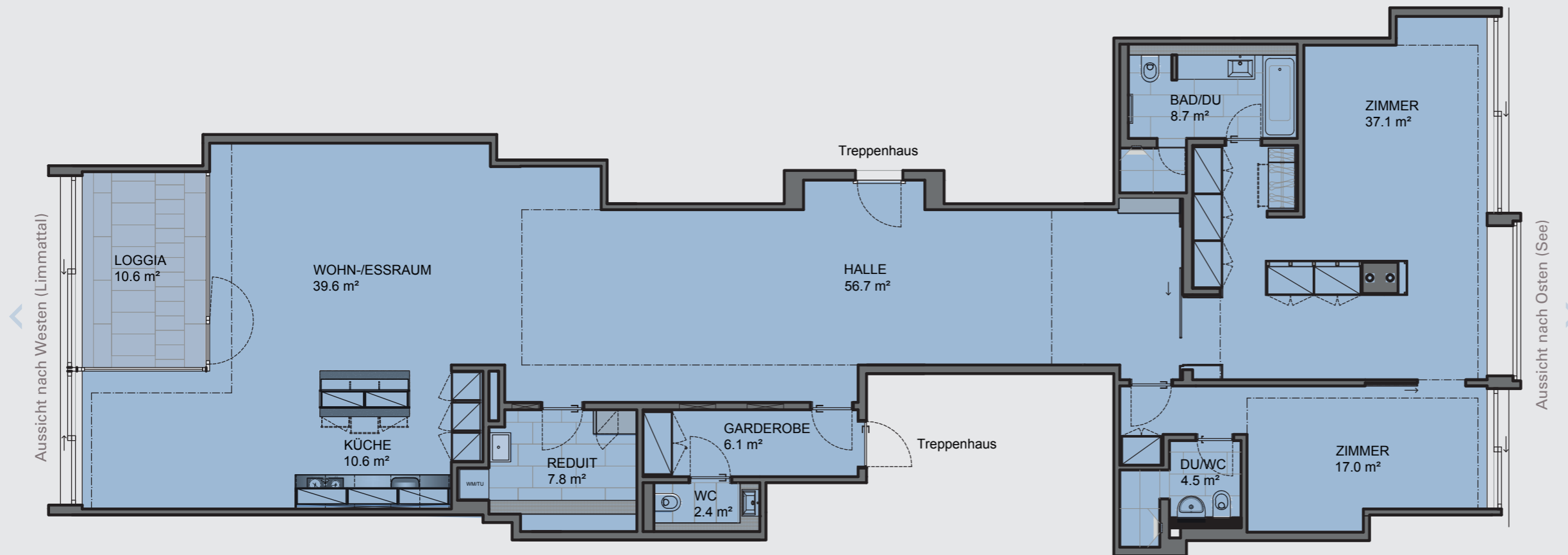


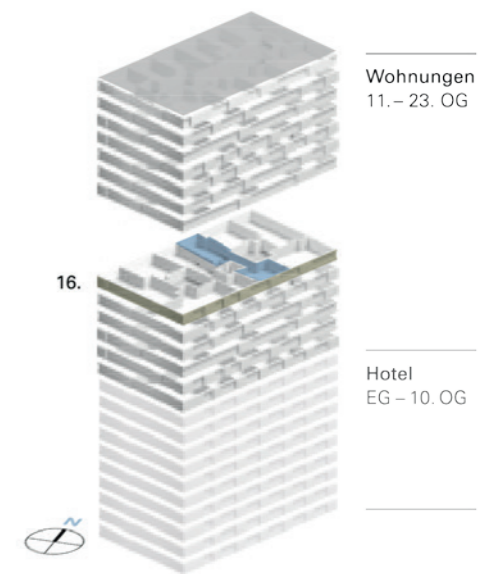
A 16.400

3.5-Zimmerwohnung

201.1 m² Wohnfläche



Nettowohnfläche (NWF): Wohnungsfläche (innenkant) exkl. Aussenwände, exkl. Schächte, exkl. tragende Innenwände, exkl. nicht tragende Innenwände, inkl. Loggia (unbeheizt)



PFINGST
WEIDSTR

NR.98

Beratung und Verkauf

MSW Immobilien AG
Stefan Stadler
Seewürfel 3
Seefeldstrasse 277
CH-8008 Zürich
Telefon +41 43 499 40 40
info@msw-immobilien.ch

Architektur

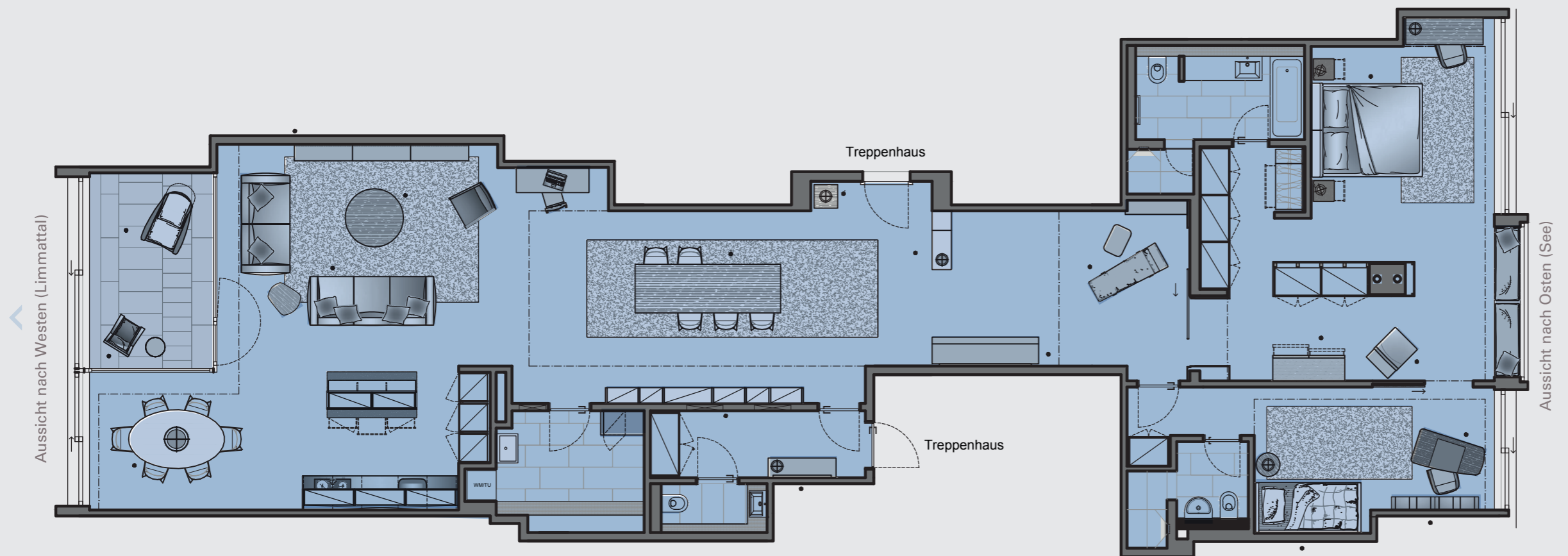
Gmür & Gschwentner Architekten AG,
CH-Zürich

A 16.400

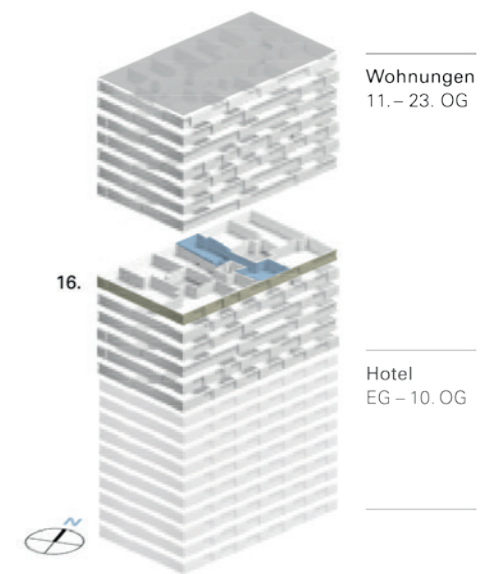
A 16.400

3.5-Zimmerwohnung

201.1 m² Wohnfläche



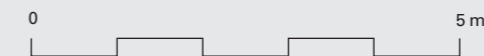
Nettowoohnfläche (NWF): Wohnungsfläche (innenkant) exkl. Aussenwände, exkl. Schächte, exkl. tragende Innenwände, exkl. nicht tragende Innenwände, inkl. Loggia (unbeheizt)



PFINGST
WEIDSTR

NR.98

1:100 (A3)



Beratung und Verkauf

MSW Immobilien AG
Stefan Stadler
Seewürfel 3
Seefeldstrasse 277
CH-8008 Zürich
Telefon +41 43 499 40 40
info@msw-immobilien.ch

Architektur

Gmür & Gschwentner Architekten AG,
CH-Zürich

A 16.400