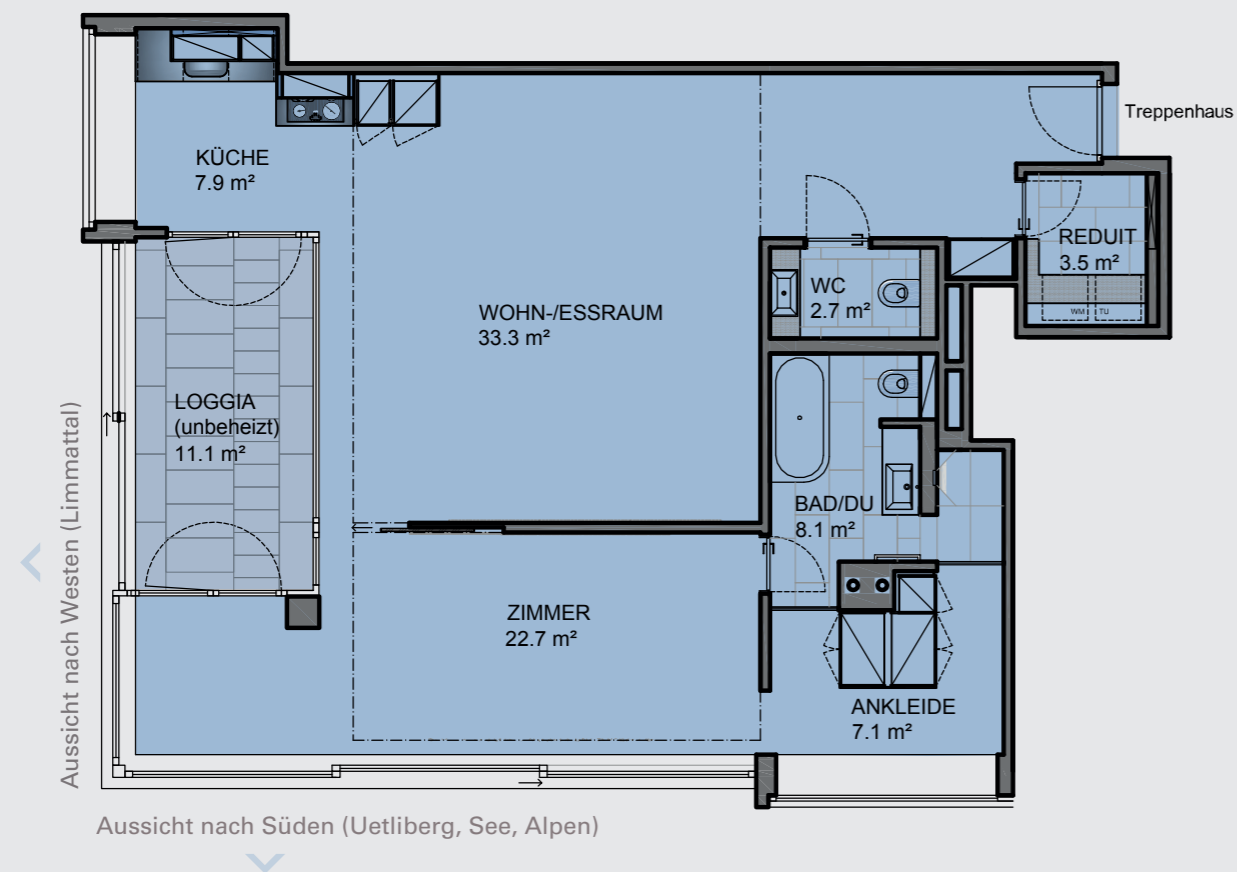


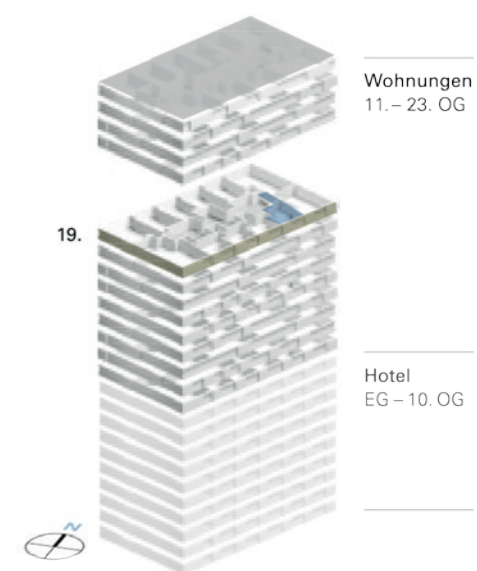
C 19.400

## 2.5-Zimmerwohnung

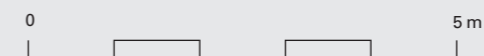
105.6 m<sup>2</sup> Wohnfläche



Nettowohnfläche (NWF): Wohnungsfläche (innenkant) exkl. Aussenwände, exkl. Schächte, exkl. tragende Innenwände, exkl. nicht tragende Innenwände, inkl. Loggia (unbeheizt)



1:100 (A3)



### Beratung und Verkauf

MSW Immobilien AG  
Stefan Stadler  
Seewürfel 3  
Seefeldstrasse 277  
CH-8008 Zürich  
Telefon +41 43 499 40 40  
info@msw-immobilien.ch

### Architektur

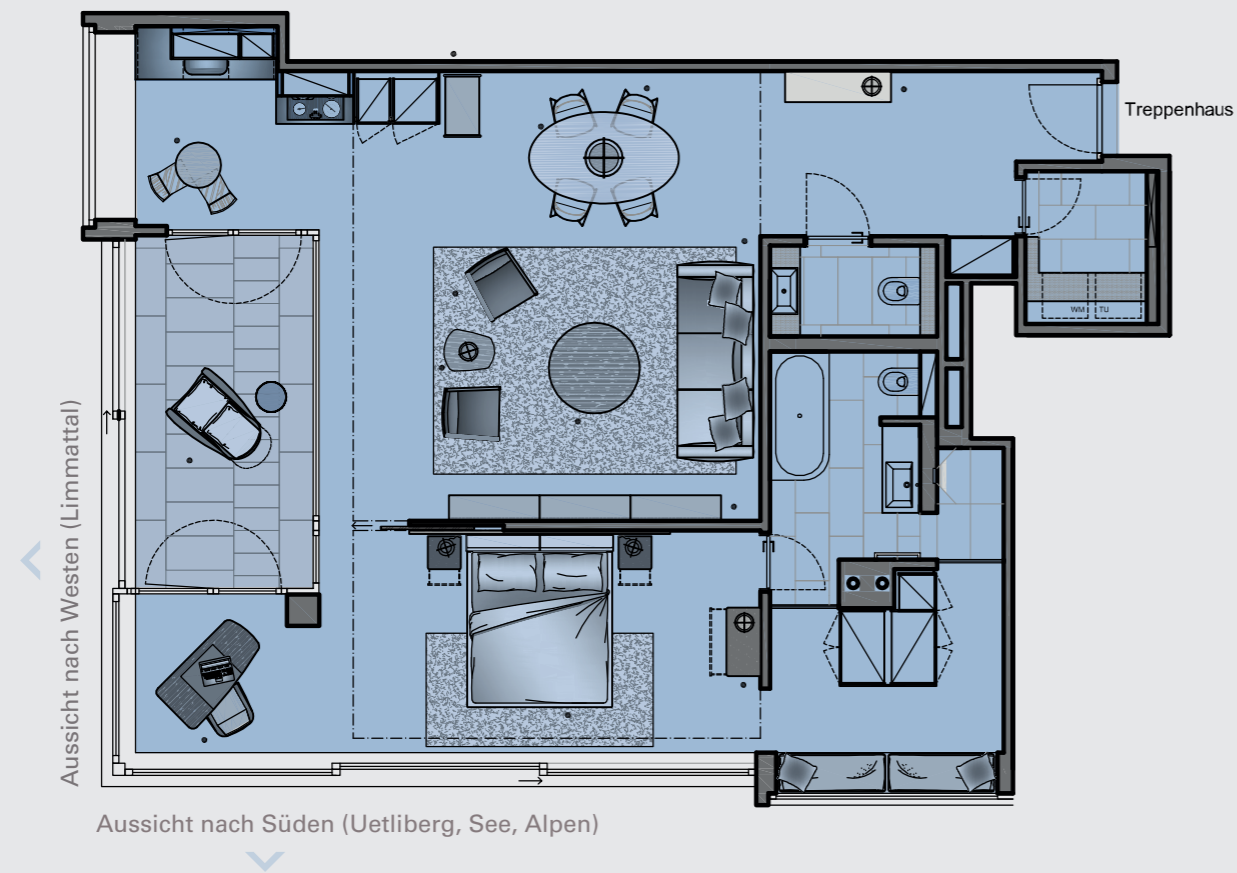
Gmür & Gschwentner Architekten AG,  
CH-Zürich

C 19.400

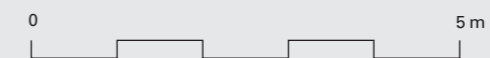
C 19.400

## 2.5-Zimmerwohnung

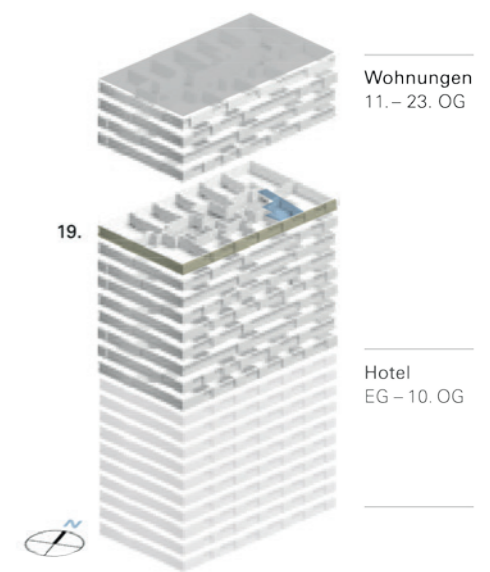
105.6 m<sup>2</sup> Wohnfläche



1:100 (A3)



Nettowohnfläche (NWF): Wohnungsfläche (innenkant) exkl. Aussenwände, exkl. Schächte, exkl. tragende Innenwände, exkl. nicht tragende Innenwände, inkl. Loggia (unbeheizt)



### Beratung und Verkauf

MSW Immobilien AG  
Stefan Stadler  
Seewürfel 3  
Seefeldstrasse 277  
CH-8008 Zürich  
Telefon +41 43 499 40 40  
info@msw-immobilien.ch

### Architektur

Gmür & Gschwentner Architekten AG,  
CH-Zürich

C 19.400