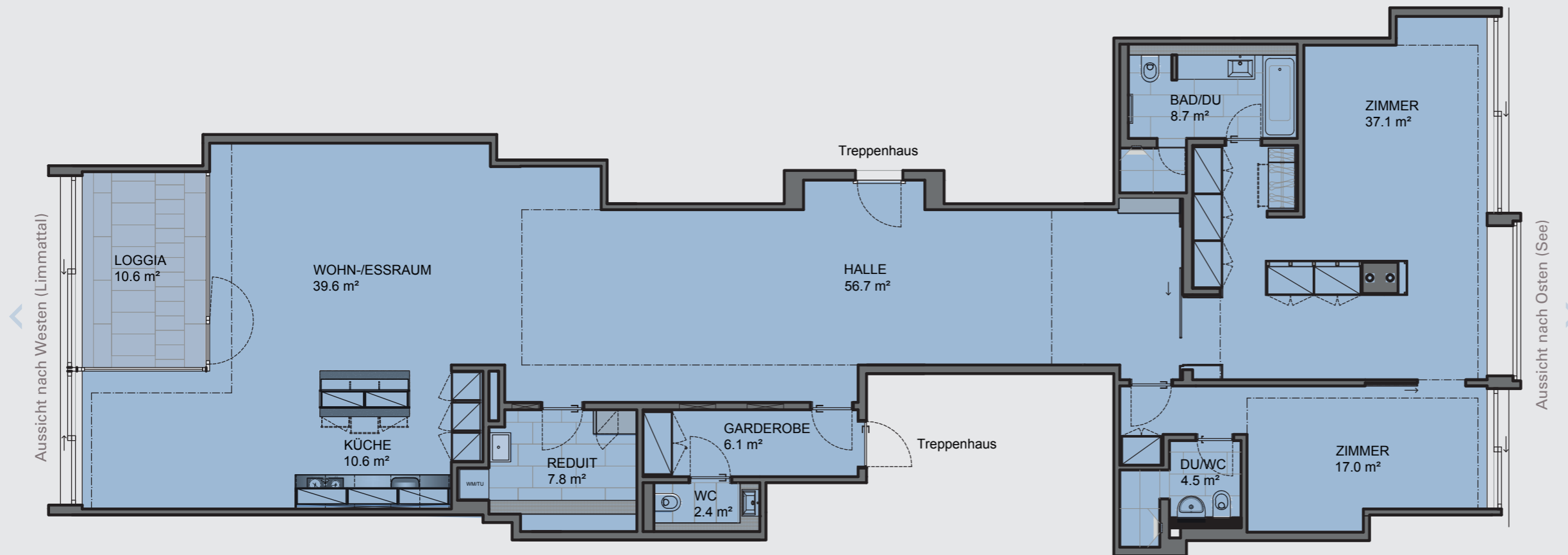


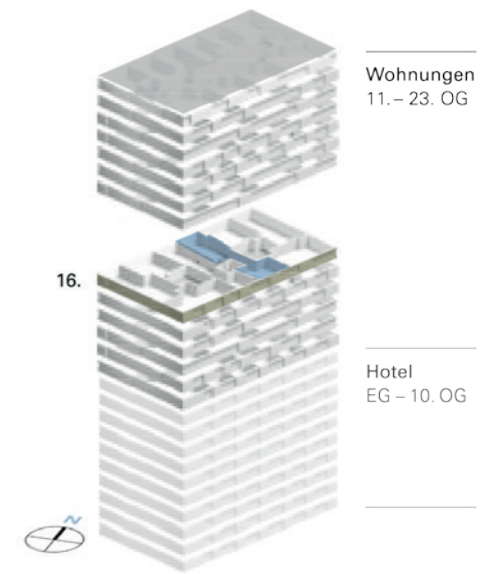
A 16.400

3.5-Zimmerwohnung

201.1 m² Wohnfläche



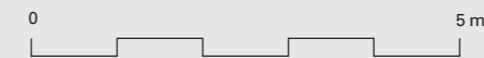
Nettowohnfläche (NWF): Wohnungsfläche (innenkant) exkl. Aussenwände, exkl. Schächte, exkl. tragende Innenwände, exkl. nicht tragende Innenwände, inkl. Loggia (unbeheizt)



PFINGST
WEIDSTR

NR.98

1:100 (A3)



Beratung und Verkauf

MSW Immobilien AG
Stefan Stadler
Seewürfel 3
Seefeldstrasse 277
CH-8008 Zürich
Telefon +41 43 499 40 40
info@msw-immobilien.ch

Architektur

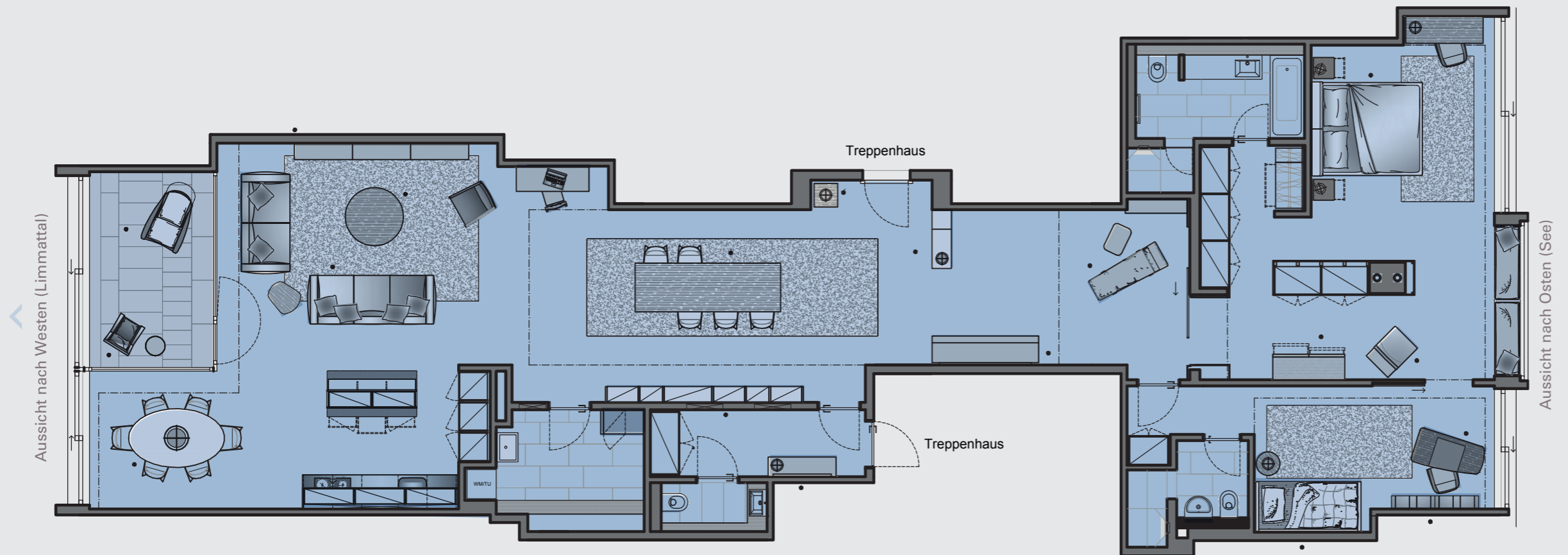
Gmür & Gschwentner Architekten AG,
CH-Zürich

A 16.400

A 16.400

3.5-Zimmerwohnung

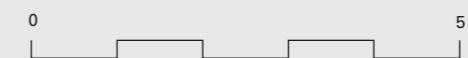
201.1 m² Wohnfläche



Aussicht nach Westen (Limmattal)

Aussicht nach Osten (See)

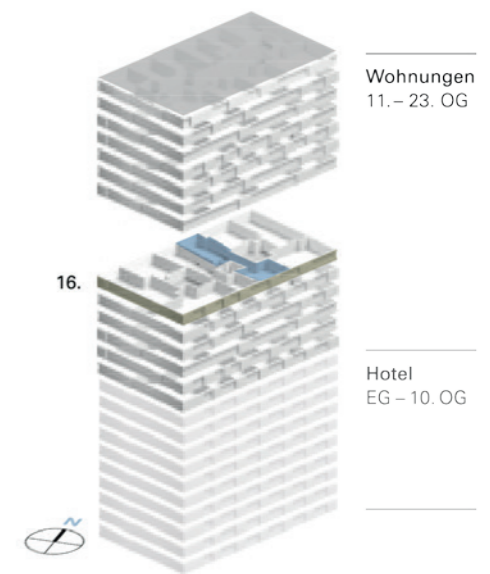
1:100 (A3)



PFINGST
WEIDSTR

NR.98

Nettowoohnfläche (NWF): Wohnungsfläche (innenkant) exkl. Aussenwände, exkl. Schächte, exkl. tragende Innenwände, exkl. nicht tragende Innenwände, inkl. Loggia (unbeheizt)



Wohnungen
11. - 23. OG

16.

Hotel
EG - 10. OG

Beratung und Verkauf

MSW Immobilien AG
Stefan Stadler
Seewürfel 3
Seefeldstrasse 277
CH-8008 Zürich
Telefon +41 43 499 40 40
info@msw-immobilien.ch

Architektur

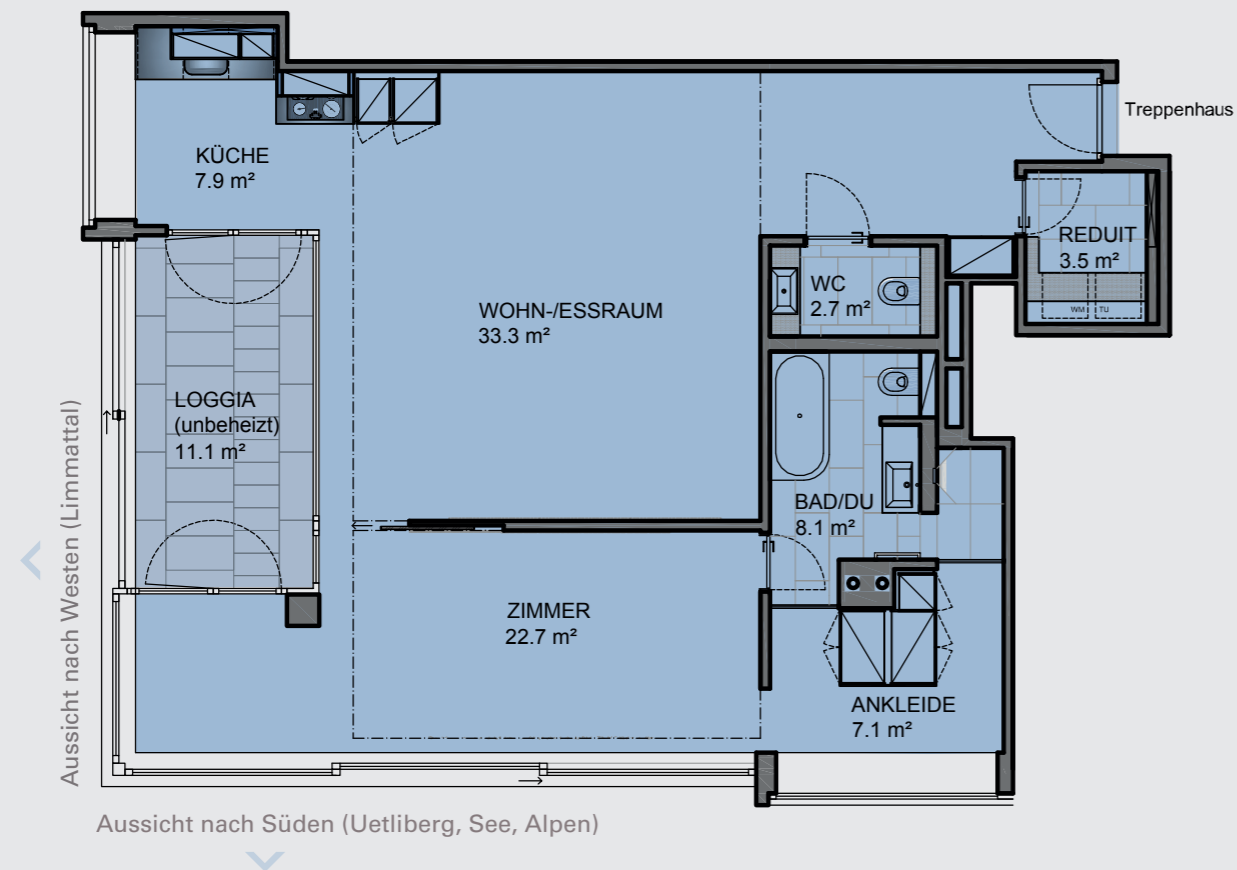
Gmür & Gschwentner Architekten AG,
CH-Zürich

A 16.400

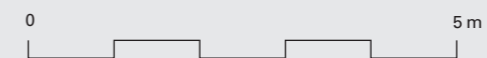
C 19.400

2.5-Zimmerwohnung

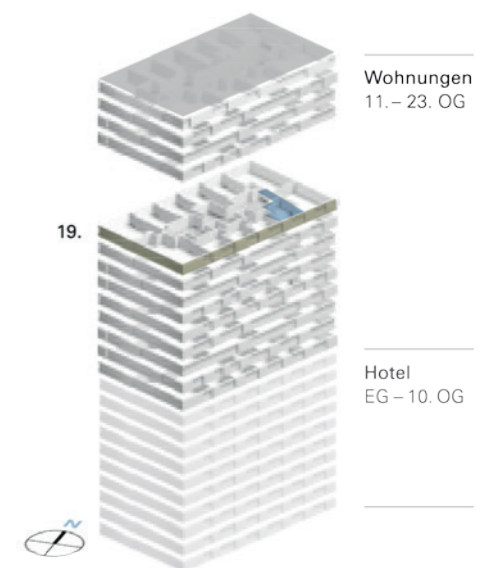
105.6 m² Wohnfläche



1:100 (A3)



Nettowohnfläche (NWF): Wohnungsfläche (innenkant) exkl. Aussenwände, exkl. Schächte, exkl. tragende Innenwände, exkl. nicht tragende Innenwände, inkl. Loggia (unbeheizt)



Beratung und Verkauf

MSW Immobilien AG
Stefan Stadler
Seewürfel 3
Seefeldstrasse 277
CH-8008 Zürich
Telefon +41 43 499 40 40
info@msw-immobilien.ch

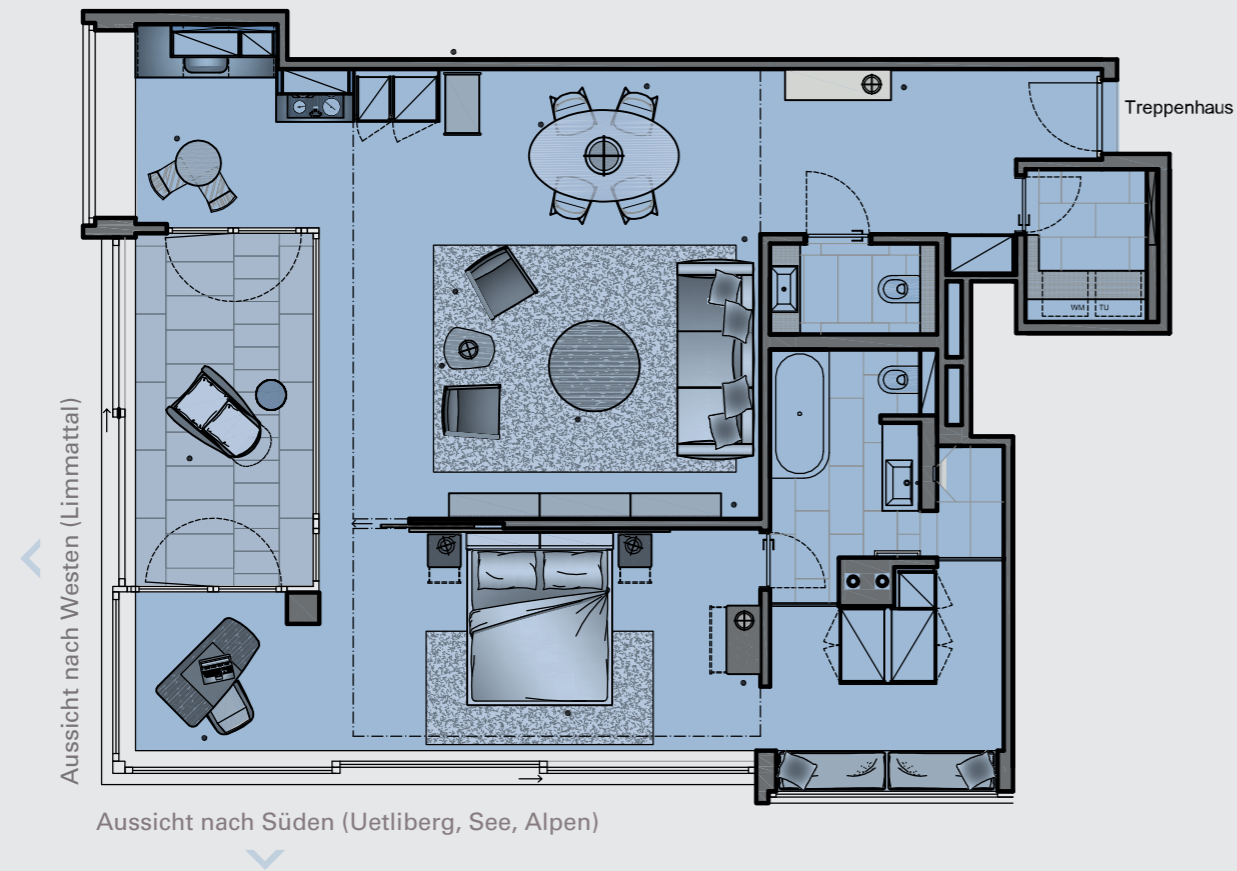
Architektur

Gmür & Gschwentner Architekten AG,
CH-Zürich

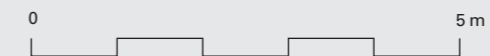
C 19.400

2.5-Zimmerwohnung

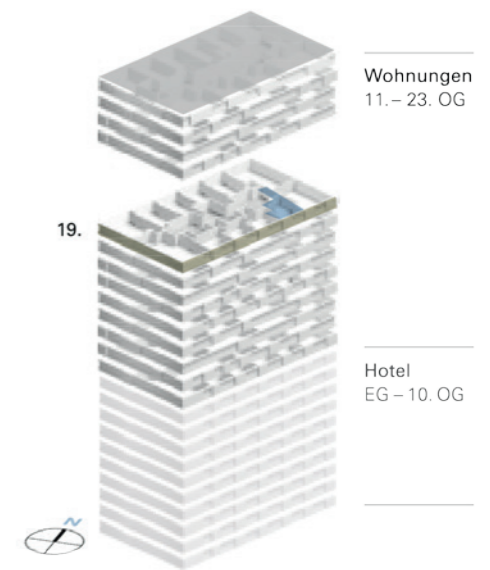
105.6 m² Wohnfläche



1:100 (A3)



Nettowohnfläche (NWF): Wohnungsfläche (innenkant) exkl. Aussenwände, exkl. Schächte, exkl. tragende Innenwände, exkl. nicht tragende Innenwände, inkl. Loggia (unbeheizt)



Beratung und Verkauf

MSW Immobilien AG
Stefan Stadler
Seewürfel 3
Seefeldstrasse 277
CH-8008 Zürich
Telefon +41 43 499 40 40
info@msw-immobilien.ch

Architektur

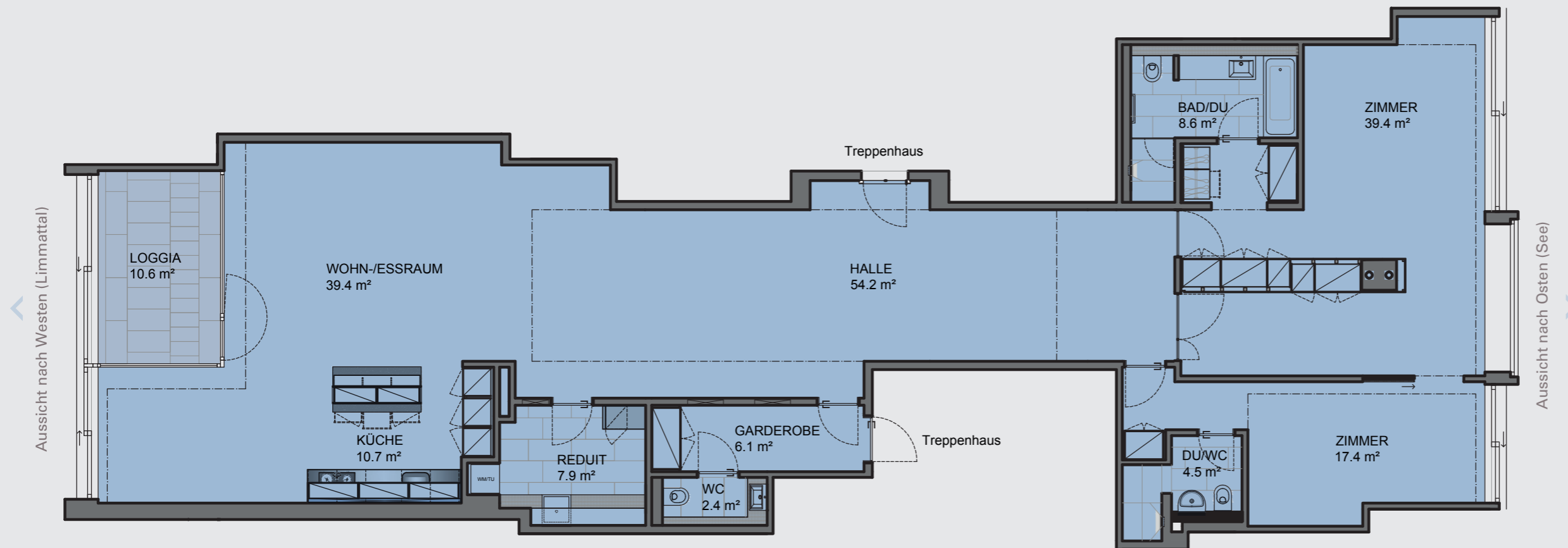
Gmür & Gschwentner Architekten AG,
CH-Zürich

C 19.400

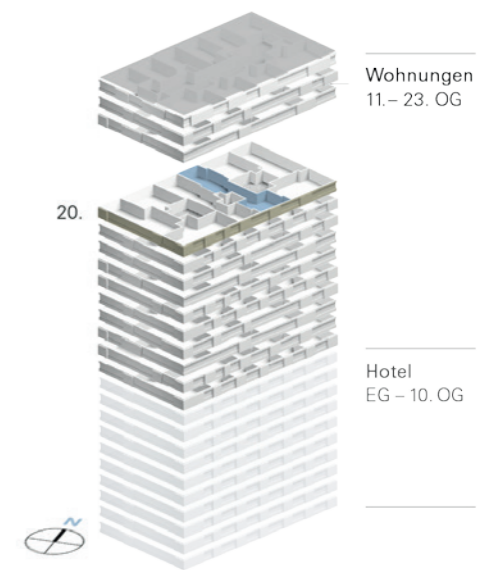
A 20.400

3.5-Zimmerwohnung

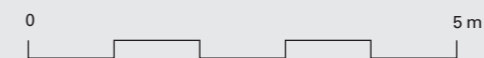
201.2 m² Wohnfläche



Nettowohnfläche (NWF): Wohnungsfläche (innenkant) exkl. Aussenwände, exkl. Schächte, exkl. tragende Innenwände, exkl. nicht tragende Innenwände, inkl. Loggia (unbeheizt)



1:100 (A3)



Beratung und Verkauf

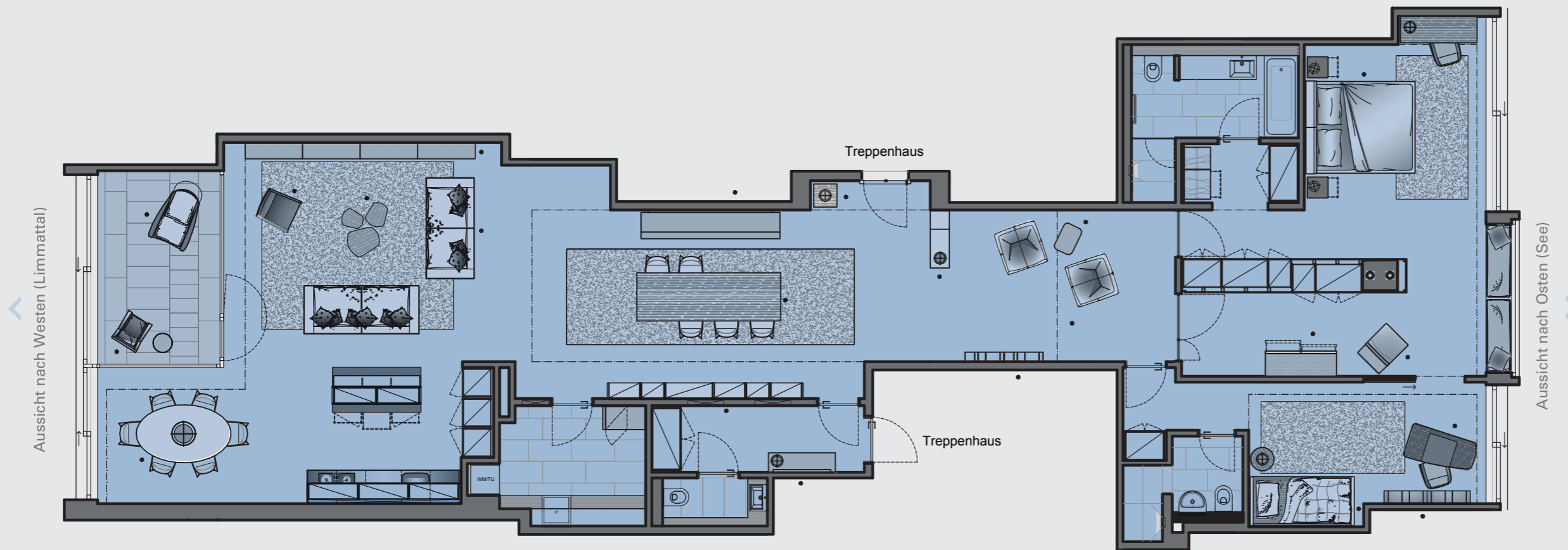
MSW Immobilien AG
Stefan Stadler
Seewürfel 3
Seefeldstrasse 277
CH-8008 Zürich
Telefon +41 43 499 40 40
info@msw-immobilien.ch

Architektur

Gmür & Gschwentner Architekten AG,
CH-Zürich

A 20.400

3.5-Zimmerwohnung
201.2 m² Wohnfläche



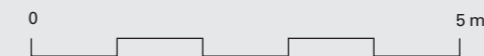
Aussicht nach Westen (Limmattal)

Treppenhaus

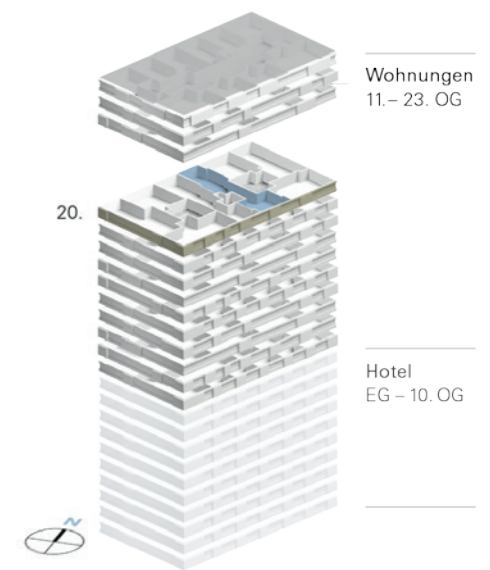
Treppenhaus

Aussicht nach Osten (See)

1:100 (A3)



Nettowoohnfläche (NWF): Wohnungsfläche (innenkant) exkl. Aussenwände, exkl. Schächte, exkl. tragende Innenwände, exkl. nicht tragende Innenwände, inkl. Loggia (unbeheizt)



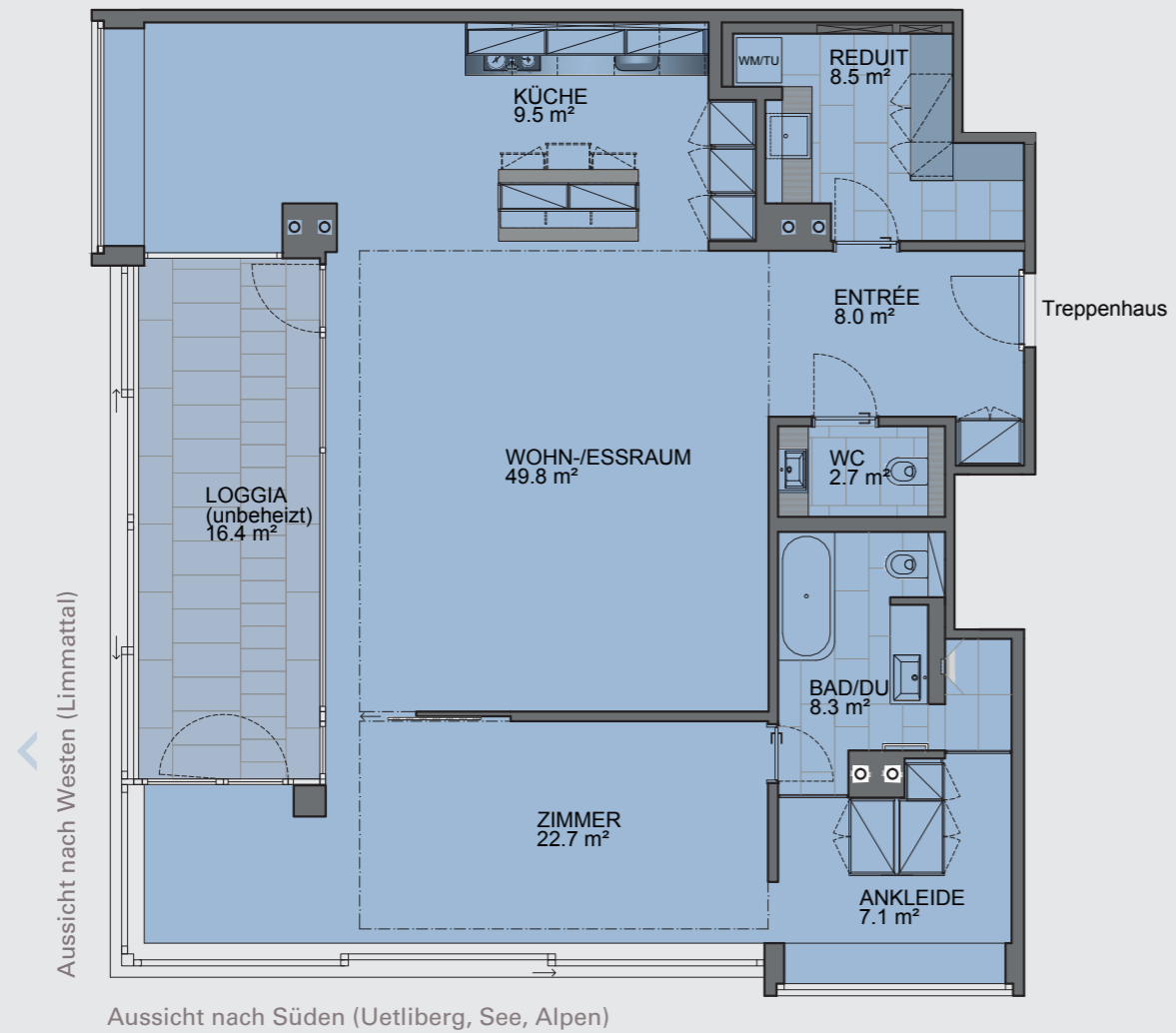
Beratung und Verkauf
MSW Immobilien AG
Stefan Stadler
Seewürfel 3
Seefeldstrasse 277
CH-8008 Zürich
Telefon +41 43 499 40 40
info@msw-immobilien.ch

Architektur
Gmür & Gschwentner Architekten AG,
CH-Zürich

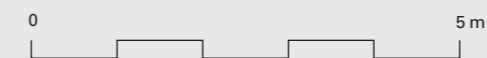
C 22.300

2.5-Zimmerwohnung

129.7 m² Wohnfläche



1:100



Nettowoohnfläche (NWF): Wohnungsfläche (innenkant) exkl. Aussenwände, exkl. Schächte, exkl. tragende Innenwände, exkl. nicht tragende Innenwände, inkl. Loggia (unbeheizt)



Beratung und Verkauf

MSW Immobilien AG
Stefan Stadler
Seewürfel 3
Seefeldstrasse 277
CH-8008 Zürich
Telefon +41 43 499 40 40
info@msw-immobilien.ch

Architektur

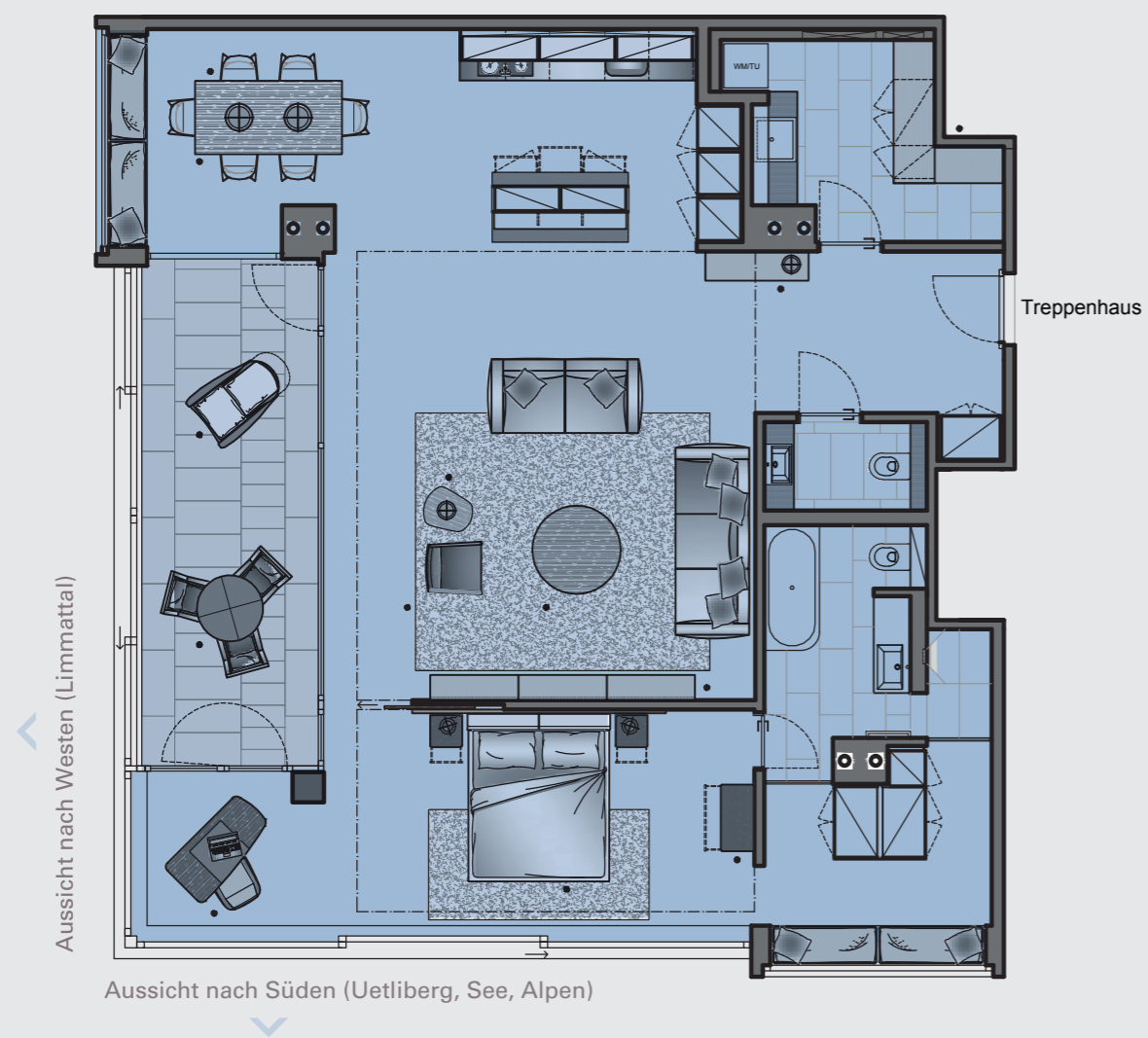
Gmür & Gschwentner Architekten AG,
CH-Zürich

C 22.300

C 22.300

2.5-Zimmerwohnung

129.7 m² Wohnfläche



Nettowohnfläche (NWF): Wohnungsfläche (innenkant) exkl. Aussenwände, exkl. Schächte, exkl. tragende Innenwände, exkl. nicht tragende Innenwände, inkl. Loggia (unbeheizt)



Beratung und Verkauf

MSW Immobilien AG
Stefan Stadler
Seewürfel 3
Seefeldstrasse 277
CH-8008 Zürich
Telefon +41 43 499 40 40
info@msw-immobilien.ch

Architektur

Gmür & Gschwentner Architekten AG,
CH-Zürich

C 22.300